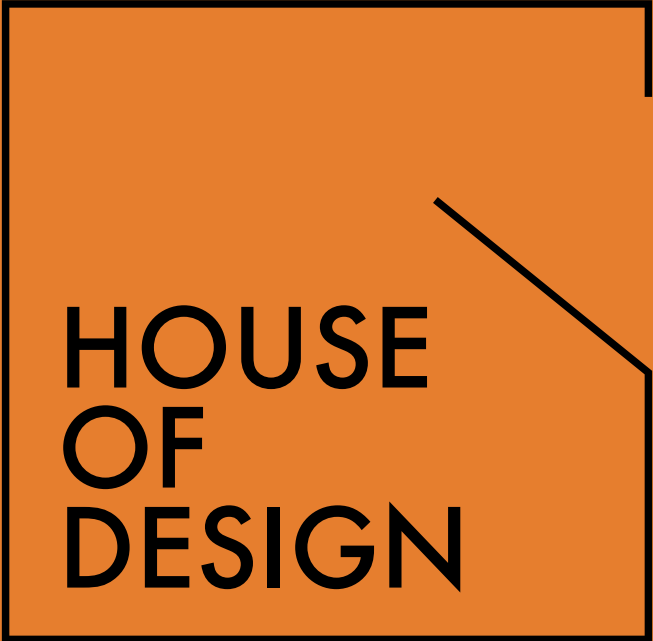


HOUSE
OF
DESIGN



**HOUSE
OF
DESIGN**

„Simplicity is the ultimate sophistication.“

Leonardo da Vinci

Begonnen hat die Erfolgsgeschichte von nora 1938 mit der Produktion von Schuhsohlen. 1950 wurde noraplan® uni, der erste Bodenbelag aus Kautschuk, in Weinheim produziert. Mit dem Neubau des Frankfurter Flughafens (1969-1972) gelang dem Bodenbelag norament® mit Noppenprägung der Durchbruch. Die ‚Noppe‘ wurde berühmt – auch international. Heute blicken wir auf fast 70 Jahre Erfahrung in der Manufaktur von Kautschukböden, Formtreppen und Systemlösungen. Und bis heute faszinieren uns die Qualität und die Flexibilität des Werkstoffs Kautschuk, der immer wieder zu neuen kreativen Gestaltungen inspiriert.

nora's success story began in 1938 with the production of shoe soles. In 1950, noraplan® uni was the first rubber floor covering produced in Weinheim. With the construction of the new Frankfurt Airport (1969-1972), the norament® flooring (with its round pastilles) achieved a breakthrough. The ‚pastille‘ became internationally famous. Today, we look back on almost 70 years of experience in the manufacture of rubber floor coverings, stair treads and system solutions. To this day, we are fascinated by the quality and flexibility of rubber, which repeatedly inspires new creative designs.



Staatsgalerie Stuttgart

Bauherr | Contractor: Land Baden-Württemberg

Architekt | Architect: ORANGE BLU building solutions, Stuttgart

Produkt | Product: norament® 925, ca. 1.200 m²

Foto | Photography: © Staatsgalerie Stuttgart



Sir James Stirling wählte den Industrieboden für den Bau der Staatsgalerie Stuttgart. Seine Begründung für die giftgrüne Farbe ist so simpel wie legendär: „**Because I like it.**“ Jahrzehnte nach der Einweihung wurde der Boden ausgetauscht – und wiedergewählt. Der ausgebaute Originalboden wurde dabei selbst zum Kunstobjekt und im Museumsshop in Miniatur-Quadraten verkauft.

Sir James Stirling chose the industrial floor covering for the Staatsgalerie Stuttgart. His reason for the poison green colour is as simple as it is legendary: “**Because I like it.**” Decades after the inauguration, the flooring was replaced – and has been chosen again. The removed original flooring became itself an art object and was sold in miniature squares in the museum shop.



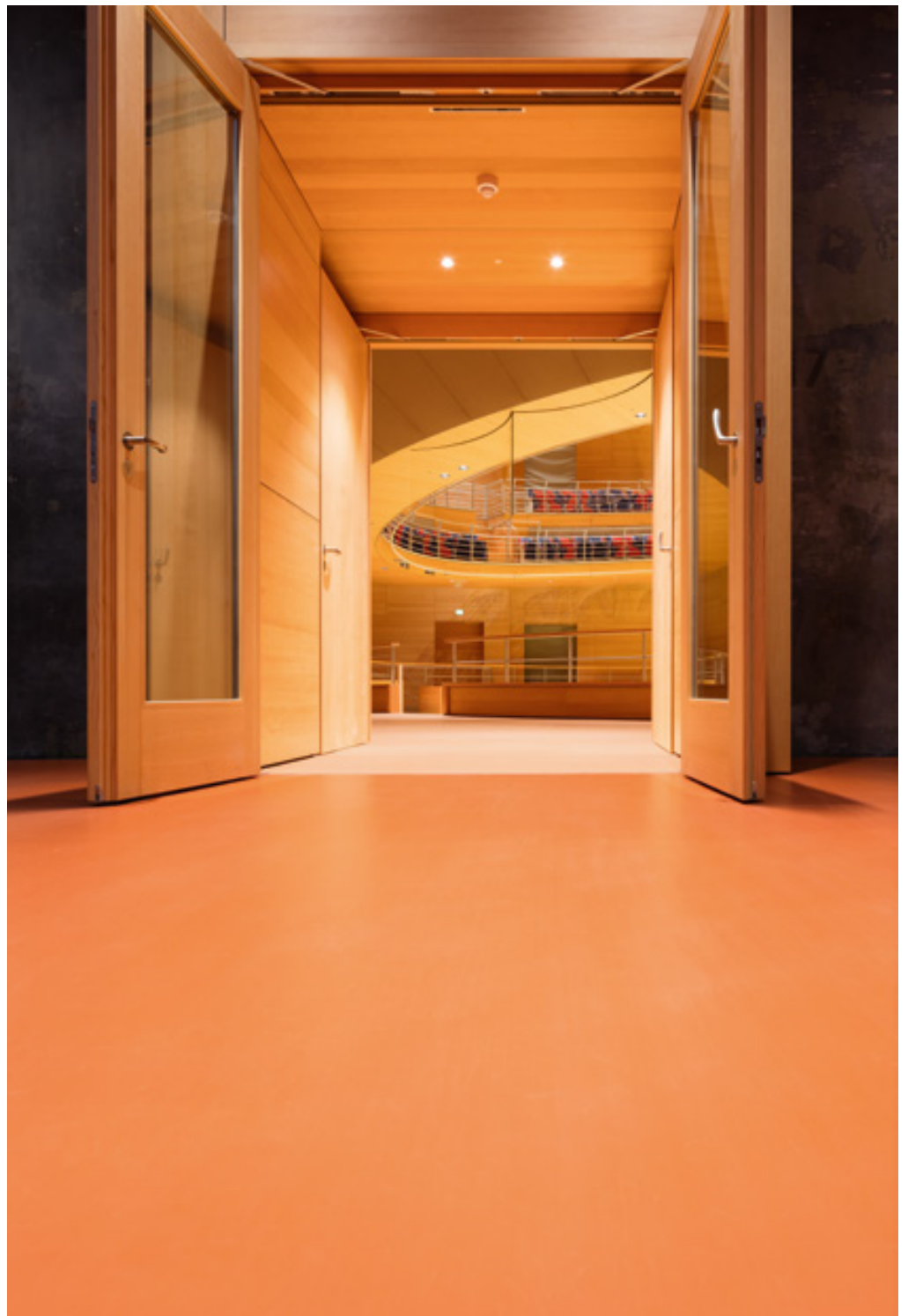
Barenboim-Said Akademie, Berlin

Bauherr | Contractor: Barenboim-Said Akademie

Architekt | Architect: rw+ Gesellschaft von Architekten mbH, Berlin;
Frank Gehry, Konzertsaal/Concert Hall

Produkt | Product: noraplan® uni, ca. 3.500 m²

Foto | Photography: © Dirk Wilhelmy





Ecole CentraleSupélec, Gif-sur-Yvette

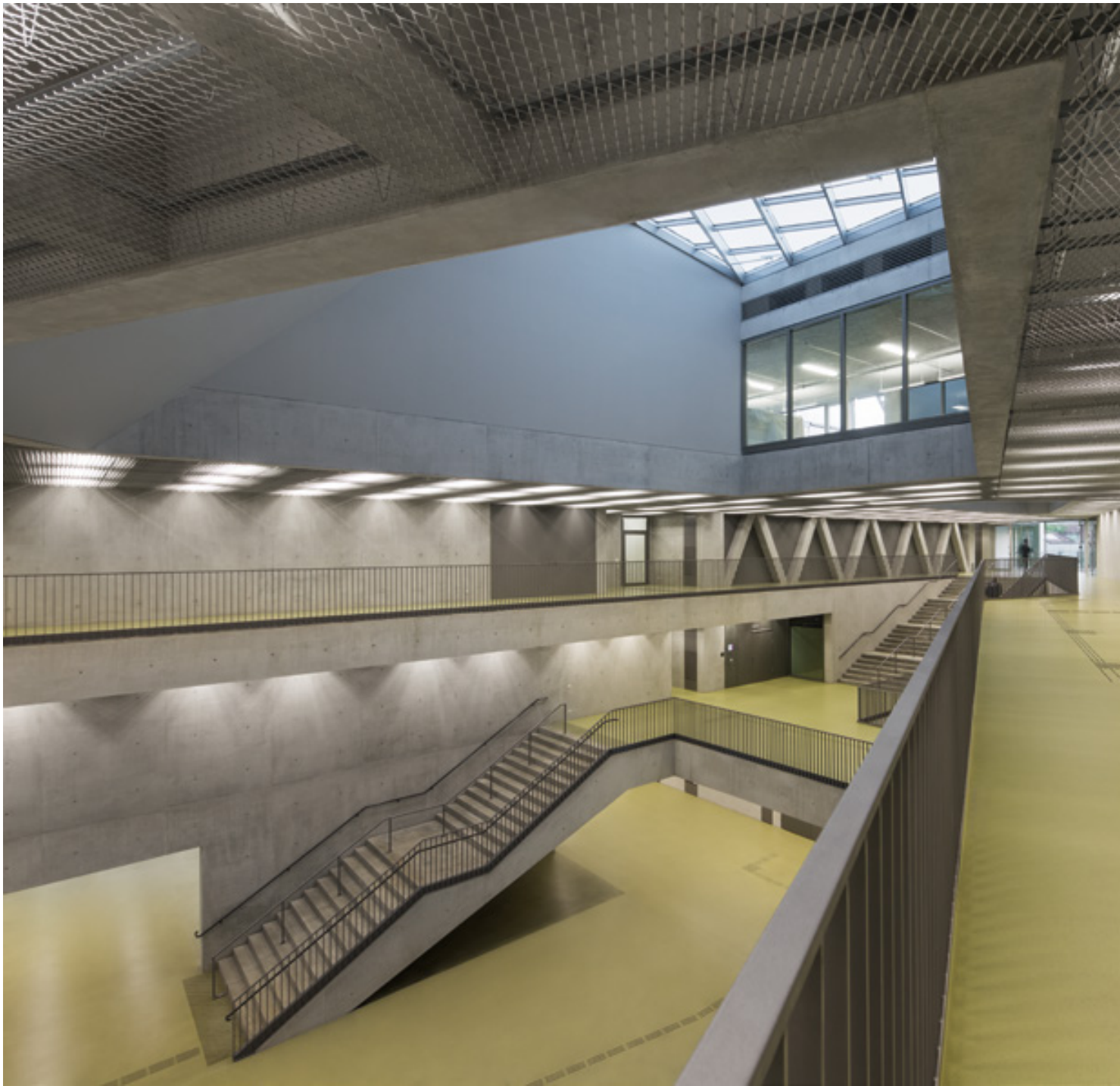
Bauherr | Contractor: Ecole CentraleSupélec

Architekt | Architect: OMA (Office for Metropolitan Architecture)

Produkt | Product: noraplan® uni acoustic, ca. 28.000 m²

Foto | Photography: © PHILIPPE RUAULT – PHOTOGRAPHE





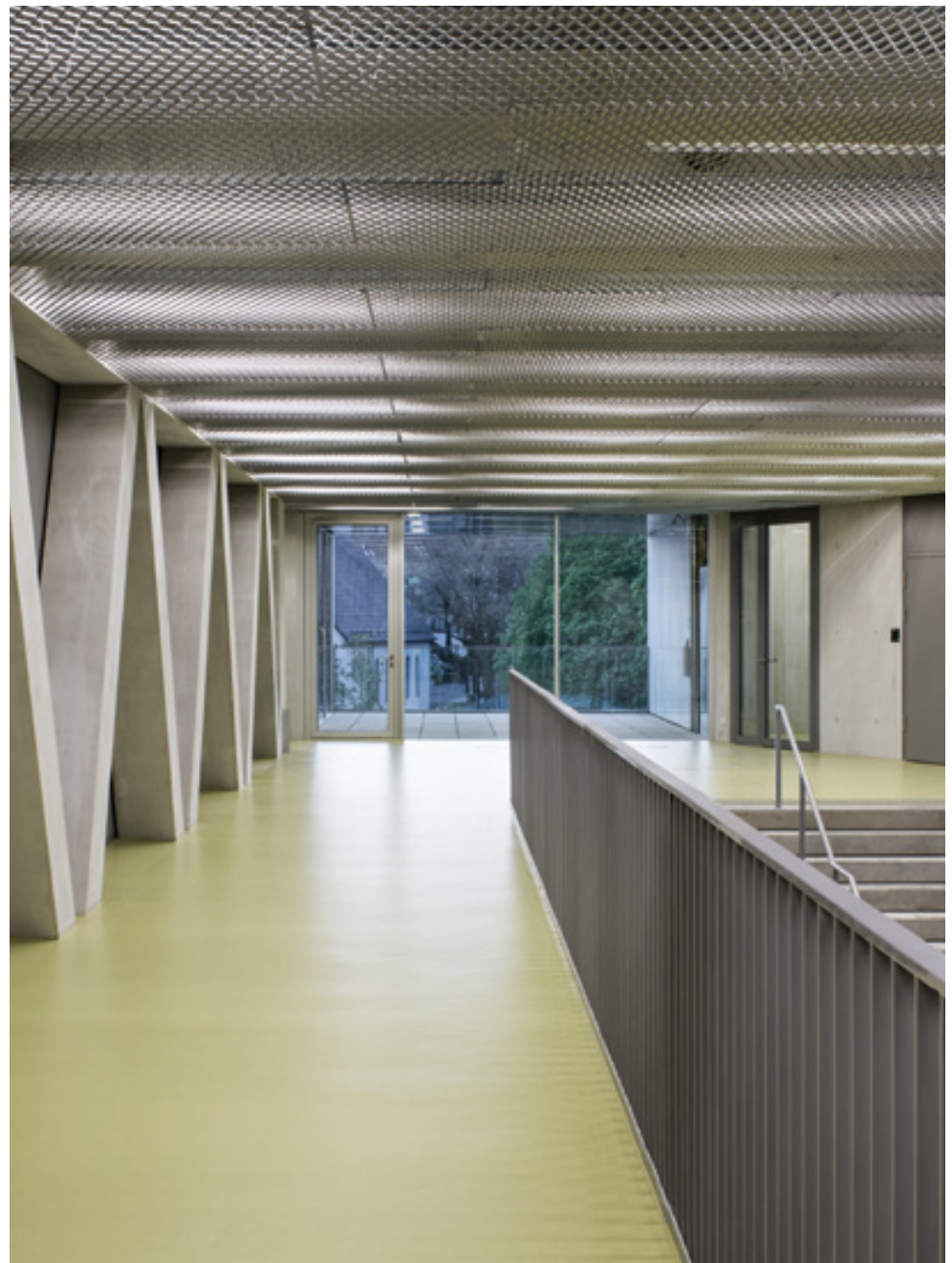
Hörsaal und Campus Center (HCC) der Universität Kassel

Bauherr | Contractor: Hessisches Baumanagement Kassel

Architekt | Architect: raumzeit Gesellschaft von Architekten mbH, Berlin

Produkt | Product: noraplan® unita, ca. 8.600 m²

Fotos | Photography: © Werner Huthmacher, Berlin





Evangelische Schule am Firstwald, Kusterdingen

Bauherr | Contractor: Schulstiftung der Ev. Landeskirche in Württemberg

Architekt | Architect: Klumpp + Klumpp Architekten, Stuttgart

Produkt | Product: noraplan® unita, ca. 3.800 m²

Fotos | Photography: © Zooney Braun Fotografie



Kindergarten Sighartstein, Neumarkt am Wallersee

Bauherr | Contractor: Stadtgemeinde Neumarkt am Wallersee

Architekt | Architect: kadawittfeldarchitektur, Aachen

Produkt | Product: noraplan® uni, ca. 180 m²

Fotos | Photography: © Angelo Kaunat, Salzburg







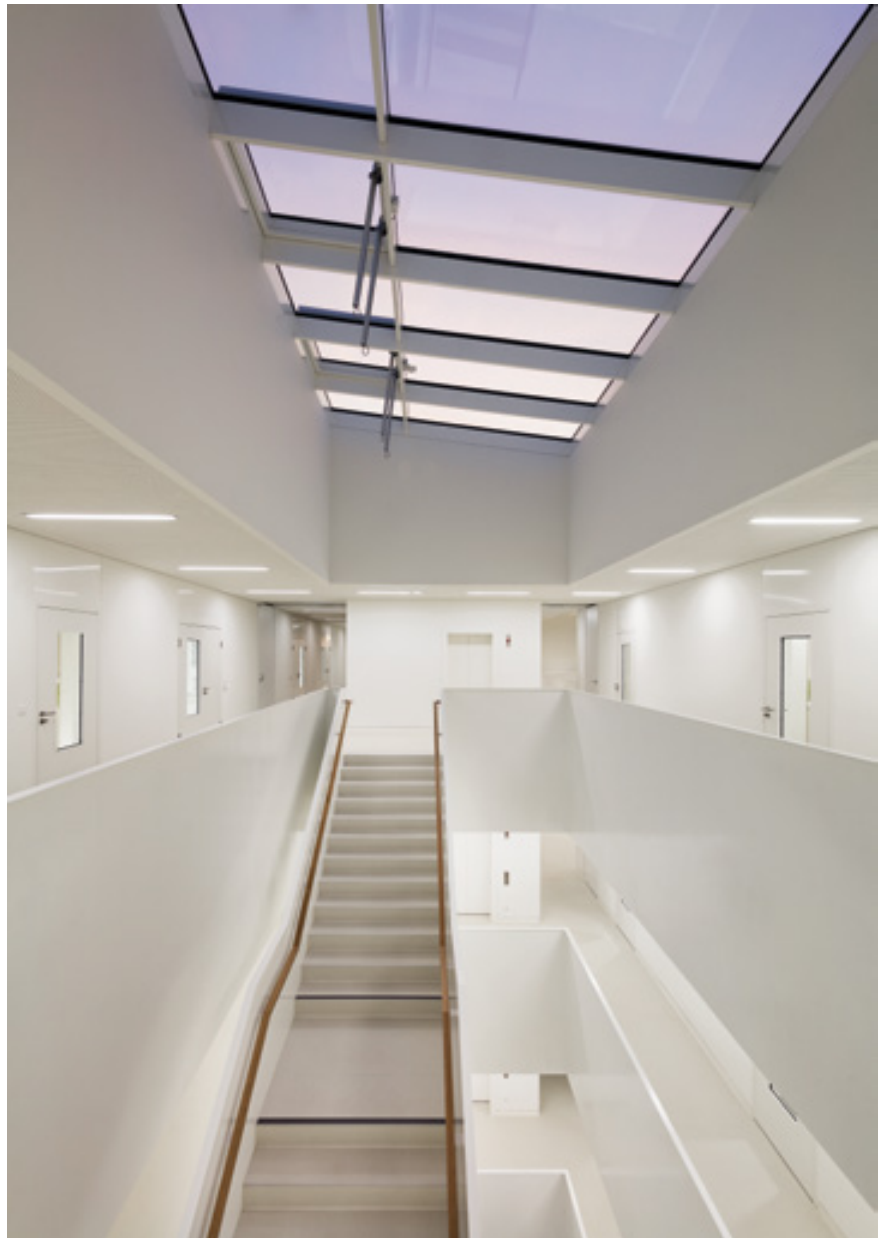
Forschungsgebäude mit Reinräumen (MAIN) Technische Universität, Chemnitz

Bauherr | Contractor: Finanzministerium Sachsen

Architekt | Architect: Heinle, Wischer und Partner
Freie Architekten GbR, Dresden

Produkt | Product: noraplan® sentica,
noraplan® sentica ed, ca. 4.600 m²

Fotos | Photography: © Werner Huthmacher, Berlin





Architekturbüro blocher partners, Mannheim

Bauherr | Contractor: blocher partners, Stuttgart

Architekt | Architect: blocher partners, Stuttgart

Produkt | Product: noraplan® uni, ca. 400 m²

Fotos | Photography: © Daniel Vieser Architekturfotografie, Karlsruhe





taz, Berlin

Bauherr | Contractor: taz, die tageszeitung. Verlagsgenossenschaft eG, Berlin

Architekt | Architect: E2A Architekten, Zürich

Produkt | Product: norament® 825, ca. 4.600 m²

Fotos | Photography: © Stephan Falk, Berlin





Balgrist Campus, Zürich

Bauherr | Contractor: Balgrist Campus AG, Zürich

Architekt | Architect: Nissen & Wentzlaff, Basel

Produkt | Product: noraplan® sentica, noraplan® sentica ed, ca. 7.800 m²

Fotos | Photography: © Claudia Binder, Facility Services; FS Media AG, Niederwil



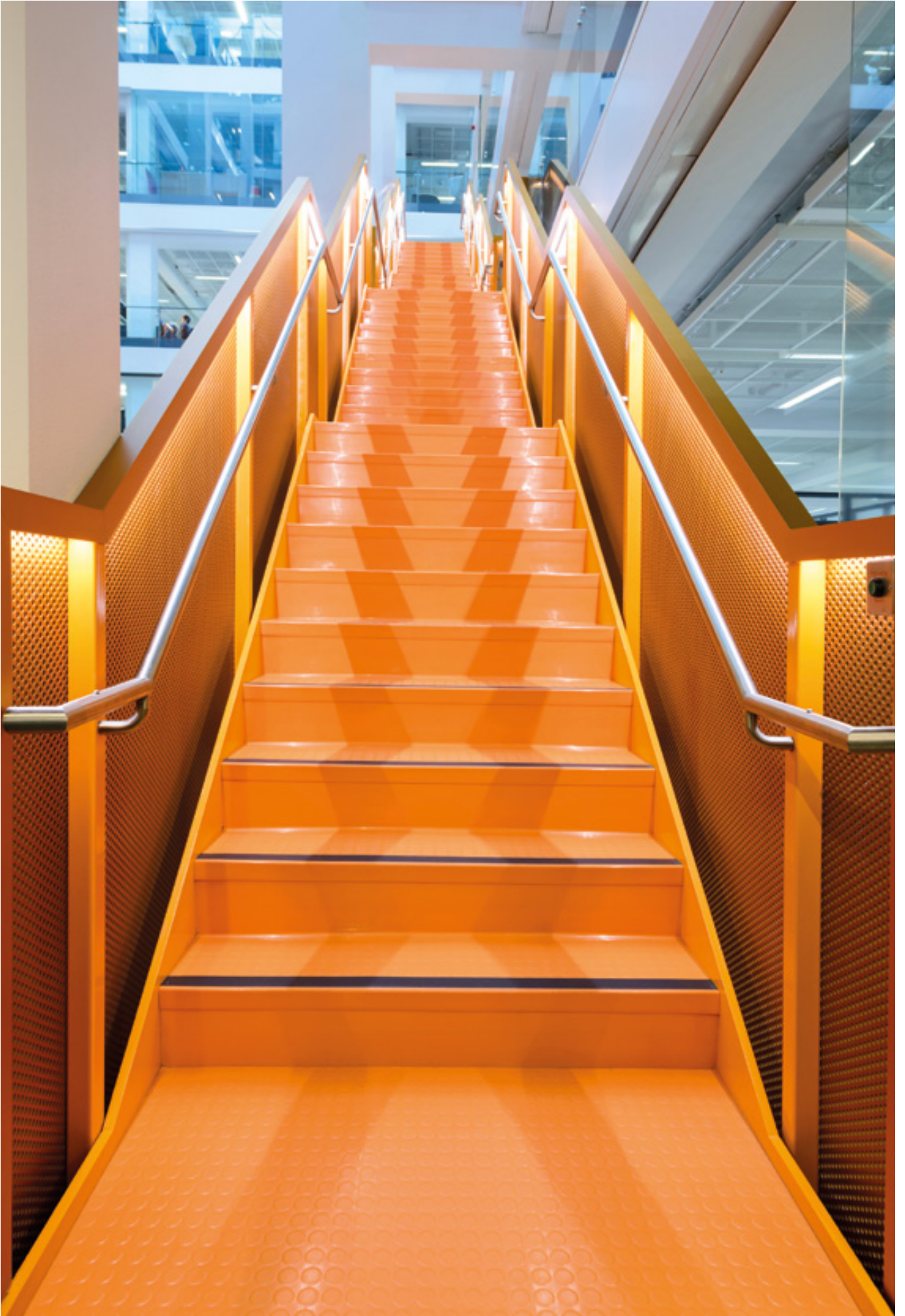


Macquarie Bank, Sydney

Architekt | Architect: BVN Architects, Sydney
and Clive Wilkinson Architects, Los Angeles

Produkt | Product: norament® 926 Formtreppen/Stairtreads, 310 Stk./pcs.; norament® 926, ca. 140 m²

Fotos | Photography: © Jesse Taylor





Krankenhaus Aichach

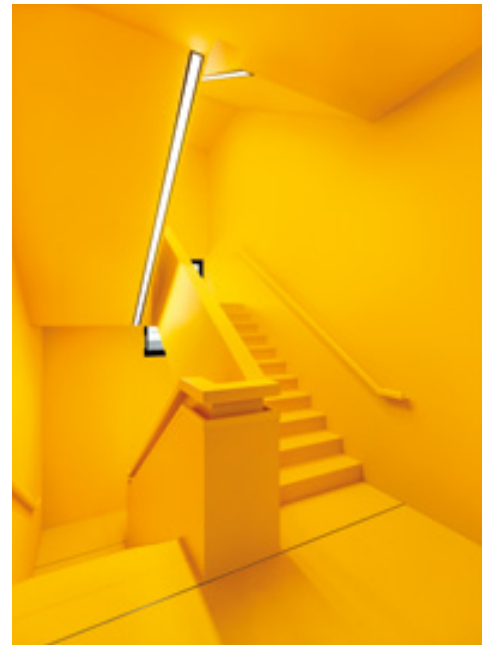
Bauherr | Contractor: Kliniken an der Paar c/o Landratsamt Aichach-Friedberg

Architekt | Architect: Sander Hofrichter, Ludwigshafen

Produkt | Product: noraplan® sentica, noraplan® sentica ed, norament® 928 grano ed, ca. 9.100 m²

Fotos | Photography: © Werner Huthmacher, Berlin







MEDICUM Altenburg

Bauherr | Contractor: Klinikum Altenburger Land GmbH

Architekt | Architect: Dr. Claus D. Worschech, Worschech Architekten Planungsgesellschaft mbH, Erfurt

Produkt | Product: noraplan® sentica, noraplan® sentica ed, norament® 926 grano, ca. 7.100 m²;
norament® 926 grano Formtreppen/Stairtreads, 198 Stk./pcs.

Fotos | Photography: © Oliver Heinemann



Soteria - Psychiatrische Universitätsklinik der Charité (im St. Hedwig Krankenhaus), Berlin

Bauherr | Contractor: Alexianer St. Hedwig Kliniken Berlin GmbH

Architekt | Architect: Jason Danziger/thinkbuild architecture BDA, Berlin

Produkt | Product: noraplan® uni, noraplan® sentica, noraplan® sentica ed,
noraplan® signa, noraplan® signa ed, ca. 1.100 m²

Fotos | Photography: © Werner Huthmacher, Berlin





DB Lounge, Nürnberg

Bauherr | Contractor: DB Fernverkehr AG

Architekt | Architect: CRi Cronauer + Romani, Bensheim

Produkt | Product: norament® 926 serra, ca. 125 m²

Fotos | Photography: © Jens Pfisterer





L&T Sport, Osnabrück

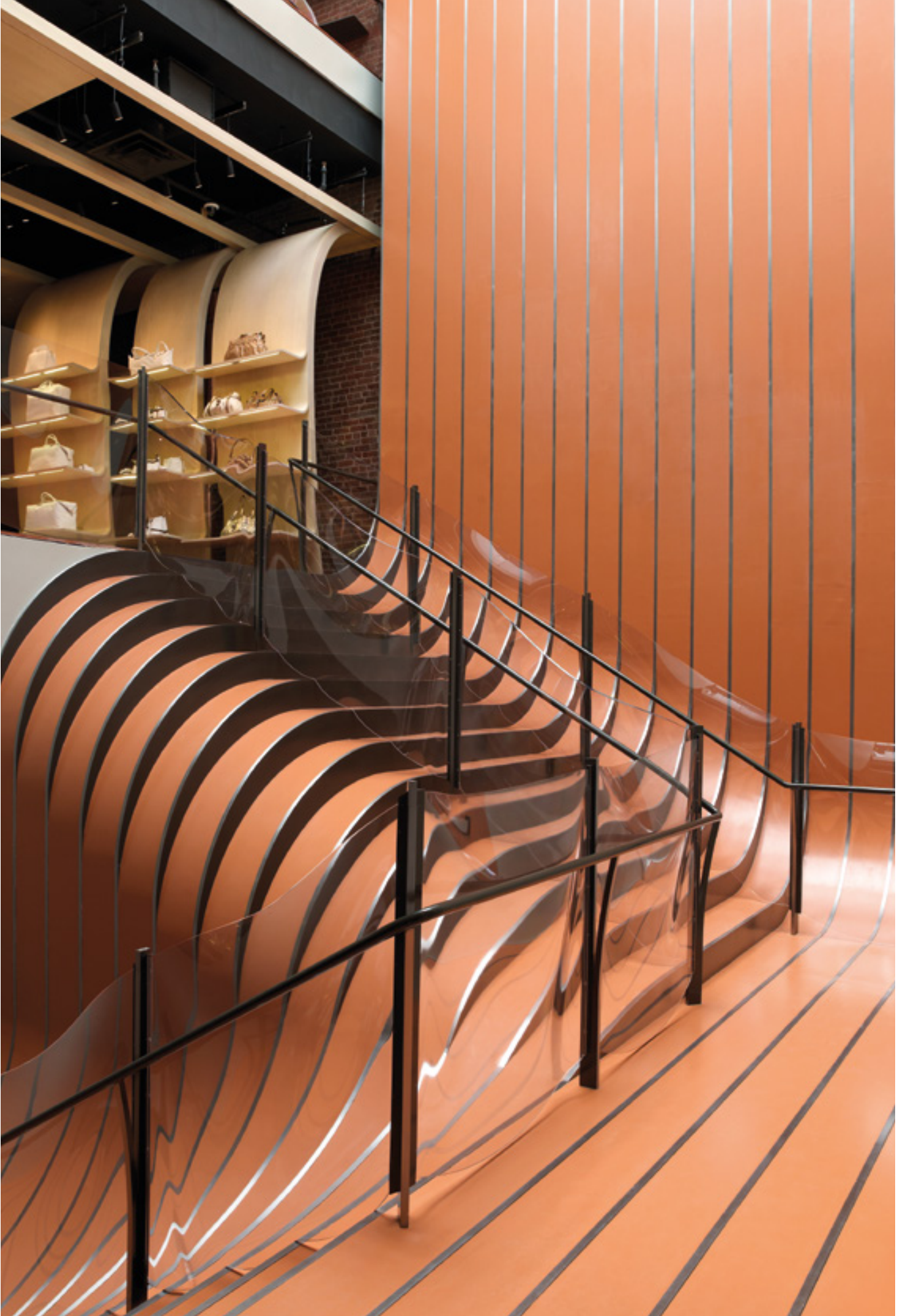
Bauherr | Contractor: L+T Lengermann + Trieschmann GmbH & Co. KG, Osnabrück

Architekt | Architect: Prof. Moths Architekten, Hamburg

Produkt | Product: noraplan® unita nTx, ca. 6.000 m²

Fotos | Photography: © Dirk Wilhelmy





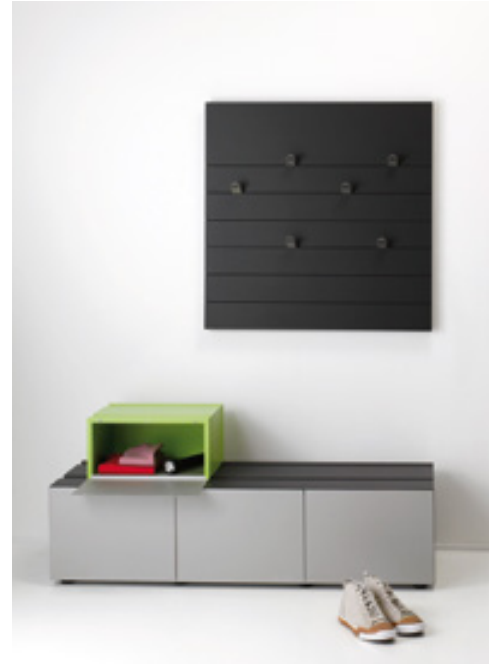
Longchamp Store, New York City

Architekt | Architect: Heatherwick Studio, London

Produkt | Product: noraplan® uni, ca. 460 m²

Fotos | Photography: © Nikolas Koenig





Kautschuk für Möbel und Accessoires

Rubber surface for furniture and accessories

Um ihre Ideen zu verwirklichen, greifen Matthias Eckert und Martin Ric, Inhaber der performa möbel und design GmbH, schon seit mehr als zehn Jahren auf die Produkte von nora systems zurück. Am Material Kautschuk fasziniert sie die Elastizität, die Farbvielfalt und die Haptik: „Der Bodenbelag noraplan® uni ist von einer solchen Qualität und Feinheit, dass er sich hervorragend als Möbeloberfläche eignet.“ Das Tablett mit Kautschukoberfläche sowie die Garderobe und ein Hocker erhielten bereits mehrere Designpreise.

In order to realise their ideas, Matthias Eckert and Martin Ric, owners of the designer furniture manufacturer, performa möbel und design GmbH, have been using nora systems' products for more than ten years. They are fascinated by the elasticity, the variety of colours and the feel of the material: „The flooring noraplan® uni is of such quality and refinement that it is perfectly suitable as a surface for furniture.“ The tray with its rubber surface, the wardrobe and a stool have already received a number of design awards.



Kooperation | Cooperation: performa möbel und design GmbH, Heilbronn

Produkt | Product: noraplan® uni

Foto | Photography: © performa möbel und design GmbH

www.performa.de

nora systems GmbH
Höhnerweg 2-4
69469 Weinheim · Germany
Phone: +49 - 6201 - 80 6040
E-mail: info-de@nora.com
www.nora.com