

# noraplan® nTx 安装建议 (矿物质基面, 现有地板)

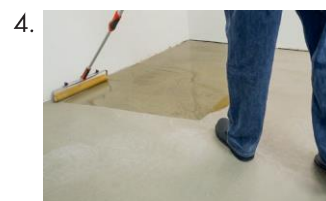
nora®

基面必须为完好的水泥砂浆/混凝土地面, 且符合所在国的国家标准。可见缺陷必须被修补平整。

noraplan® nTx 也可以安装在现有的光滑地板上 (例如橡胶地板, 亚麻地板, PVC 地板), 或其他基面 (例如木质, 铝制基面等), 但是必须永久固定在基面上, 不得存在任何中空部分。所以, 必须由技术人员负责检查现有地板, 提供适当的建议。在现有地板上安装的时候, 不必遵循第 3 点 (自流平施工)。

如果供暖协议适当且基层湿度值也符合要求, 诺拉® nTx 也可以安装在有地暖结构的基面上, 没有任何限制。

1. 用诺拉® nTx 打磨盘 (用于矿物质底基层) 或单盘式研磨机 (用于现有地板) 来处理基层, 直至获得平整、满足铺设要求的表面。
2. 吸净表面浮尘。
3. 自流平施工:
  - a) 快速修补砂浆可以处理任何不平整的情况, 或者根据需要, 也可以使用进行快速修补砂浆气孔密封。
  - b) 如果整个基面需要找平, 需使用自流平抹刀在整个表面涂抹自流平。
  - c) 在现有地板上铺设地板时须清除旧地板上的损坏部分, 然后用自流平 (或同类产品) 进行修补。如果基层表面干燥, 则必须使用界面剂。
4. 当自流平充分干燥之后, 使用短绒滚筒, 薄薄地涂抹一层诺拉® nTx 020 (尽量避免积液)。
5. 等待 020 充分干燥之后 (在 20° 摄氏度, 空气相对湿度为 50 % 时, 约需 60 分钟), 用单盘机对整个地面进行打磨。
6. 吸净表面浮尘。
7. 在整个基面上预铺 noraplan® nTx。需按照 noraplan® 安装建议 (详见本公司网站) 中的说明, 先行完成密拼等裁切工作。
8. 将卷材对折。
9. 撕下卷材翻起面背部的保护膜, 并向下翻开另一半的保护膜大约 10 cm, 然后放下折起的地板并压实。同时, 确保胶层不会接触到任何灰尘颗粒。  
**提示:** 不要把废弃的保护膜揉成团, 应层叠平放, 工作完成后, 再卷起来, 尽量减少废弃物的体积!
10. 表面吸尘后铺贴地板。
11. 推压/滚压地板。
12. 剩下的区域, 请按照第 8 - 11 的步骤说明重复操作。



noraplan® nTx 可以使用诺拉®热焊条或诺拉®冷焊剂进行焊缝。

# norament® nTx 安装建议 (矿物质基面, 现有地板)

基面必须为完好的水泥砂浆/混凝土地面, 且符合所在国的国家标准。可见缺陷必须被修补平整。

norament® nTx 也可以安装在现有的光滑地板上 (例如橡胶地板, 亚麻地板, PVC 地板), 或其他基面 (例如木质, 铝制基面等), 但是必须永久固定在基面上, 不得存在任何中空部分。所以, 必须由技术人员负责检查现有地板, 提供适当的建议。在现有地板上安装的时候, 不必遵循第 3 点 (自流平施工)。

如果供暖协议适当且基层湿度值也符合要求, 诺拉® nTx 也可以安装在有地暖结构的基面上, 没有任何限制。

1. 用诺拉® nTx 打磨盘 (用于矿物质底基层) 或单盘式研磨机 (用于现有地板) 来处理基层, 直至获得平整、满足铺设要求的表面。
2. 吸净表面浮尘。
3. 自流平施工:
  - a) 快速修补砂浆可以处理任何不平整的情况, 或者根据需要, 也可以使用进行快速修补砂浆气孔密封。
  - b) 如果整个基面需要找平, 需使用自流平抹刀在整个表面涂抹自流平。
  - c) 在现有地板上铺设地板时须清除旧地板上的损坏部分, 然后用自流平 (或同类产品) 进行修补。如果基层表面干燥, 则必须使用界面剂。
4. 当自流平充分干燥之后, 使用短绒滚筒, 薄薄地涂抹一层诺拉® nTx 020 (尽量避免积液)。
5. 等待 020 充分干燥之后 (在 20° 摄氏度, 空气相对湿度为 50 % 时, 约需 60 分钟), 用单盘机对整个地面进行打磨。
6. 吸净表面浮尘。
7. 在整个基面上预铺 norament® nTx 块材, 切割成适当尺寸。确保背面箭头方向一致。最好从房间中央开始铺设, 以便于地板有充分的时间适应环境。
8. 然后掀起房间中央位置的块材, 将背面的保护膜从中间割断后再撕下一侧的保护膜。
9. 与相邻地板对齐并将块材粘贴在基面上, 推刮压实, 然后撕下另一半的保护膜, 再次推刮按压。  
**提示:** 不要把废弃的保护膜揉成团, 应层叠平放, 工作完成后, 再卷起来, 尽量减少废弃物体积!
10. 重复上述步骤, 完成整个房间的地板铺设, 推刮/滚压地板。



norament® nTx 可以使用诺拉®冷焊剂进行填缝。