

诺拉dryfix™ ed 的安装建议

基层地板 的安装准备措施必须满足国家特定标准的要求。

安装时, 基层地板的温度必须 **至少为 15° C** 以确保诺拉® 地板的基层温度符合要求。尤其是冬季, 诺拉® 地板需在现场存放数天。

基层地板可能需打底 (如使用诺拉® PRP 101*), 并完全找平 (如使用诺拉® L 1000*)。使用诺拉® PRP 101* 与清水按 1:1 的混合比例稀释后, 对抛光 或平滑的表面打底, 以粘合任何剩余的灰尘颗粒。等待打底后的表面干燥。

诺拉 Dryfix™ ed 亦可铺设在光滑的现有涂层上。然而, 该等材料必须牢固地永久粘合在地下, 且中间不能有任何空隙。

请确保材料在场地内得到妥善存放。卷状材料必须垂直摆放! 所有瓷砖必须面对面、背对背, 准确堆放。



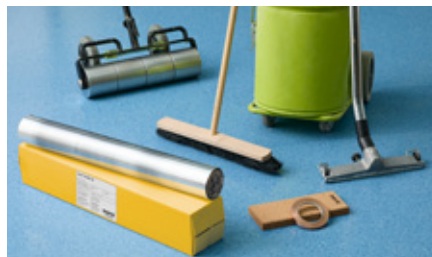
若材料缺陷安装前可见, 则安装后, 对该等索赔不予认可。

另请参阅我们的“诺拉®地板、楼梯板和地板配件安装的”**一般说明** 及 norament® 和 noraplan® 的安装建议。

所需切割工具



安装所需工具



观察地板背面箭头的方向, 并始终朝同一方向铺设地板



* 或由不同制造商提供的类似产品。

步骤

1. 将诺拉dryPx™ ed安装于表面, 确保75cm宽的条带接缝处重叠约1-2°厘米。

建议: 以两人分工合作为佳。首先, 将1-2 延米的诺拉dryPx™ 精确展开到合适的位置。然后, 一人继续展开胶带, 另一人则将诺拉dryPx™ ed 按压至基材上, 用刷子去除所有气泡。



2. 以该方式继续安装诺拉dryPx™ ed, 直至覆盖整个表面。



3. 您可对两条诺拉dryPx™ ed条带间的接缝进行跟踪切割 (用尺子比对) 或双切。注意不要留下任何宽度超过 2 mm 的缝隙。



4. 以nora[®]片材或瓷砖, 或 noram[®]瓷砖覆盖整个区域。您可从www.nora.com获取诺拉[®]地板安装方式的详细建议。



5. 针对片材地板, 将其长度的一半向后折叠; 针对成排的瓷砖, 从中心开始处理, 并按要求抬起每块瓷砖。



6. 裁剪、去除诺拉dryPx™ ed保护膜, 留下距地板约10厘米的长度。将这10厘米的长度折叠到已折回的地板下方。此举为使灰尘颗粒远离胶粘层。若诺拉dryPx™ ed不慎剪断, 请用铜条连接断开部分。

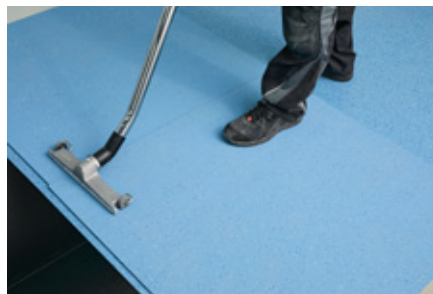
建议: 请勿弄皱保护膜, 应相互叠放, 并在完工后, 卷起保护膜, 以最大限度地减少废弃物数量。



7. 按下述布局, 将铜带安装在诺拉dryPx™ ed的顶部。请注意, 各诺拉dryPx™ ed片材均需与铜条连接, 且铜条粘合面需向上对齐。



8. 对地板底部进行吸尘处理, 然后将地板铺设至原处。



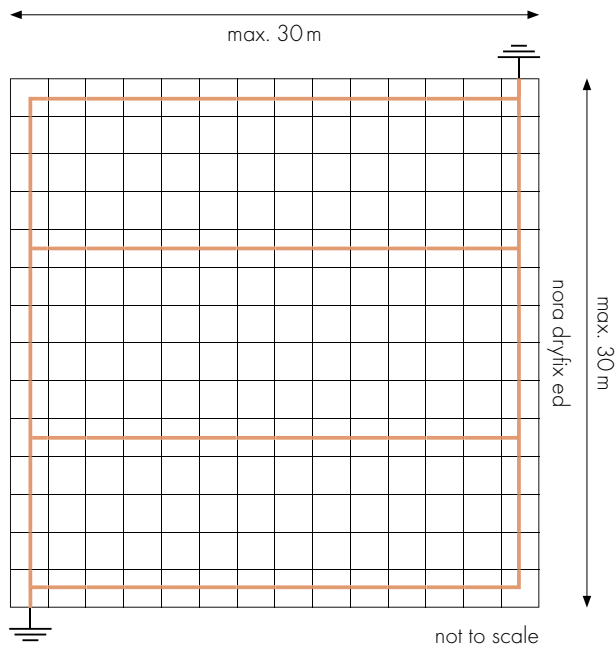
9. 对地板施加压力, 并用滚轴滚动。



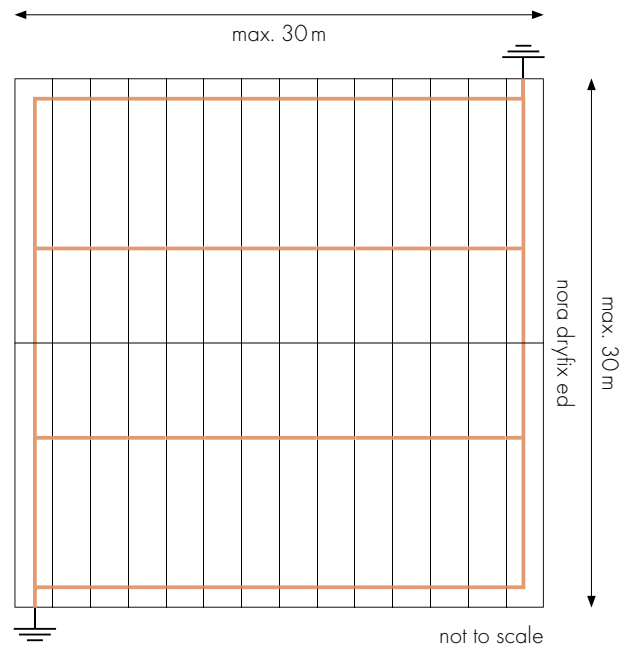
10. 对其余表面重复步骤5至8。

具有导电和耗散性能的 norament[®]/noraplan[®] ed/ec 安装示例

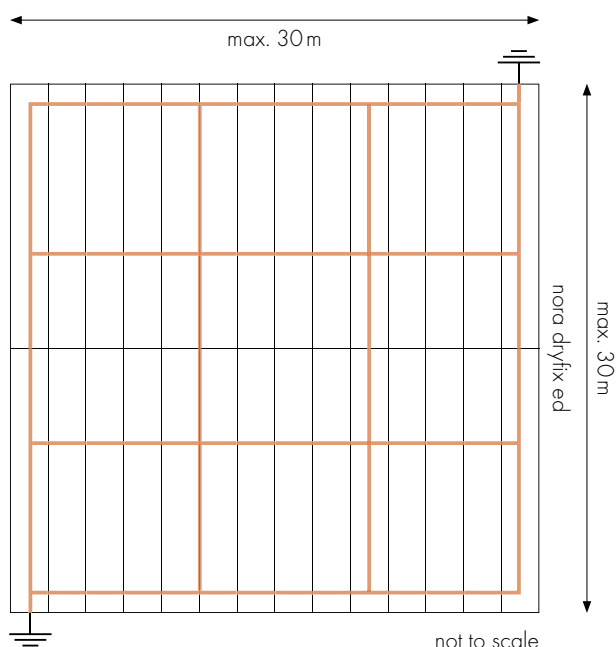
norament[®] ed/ec



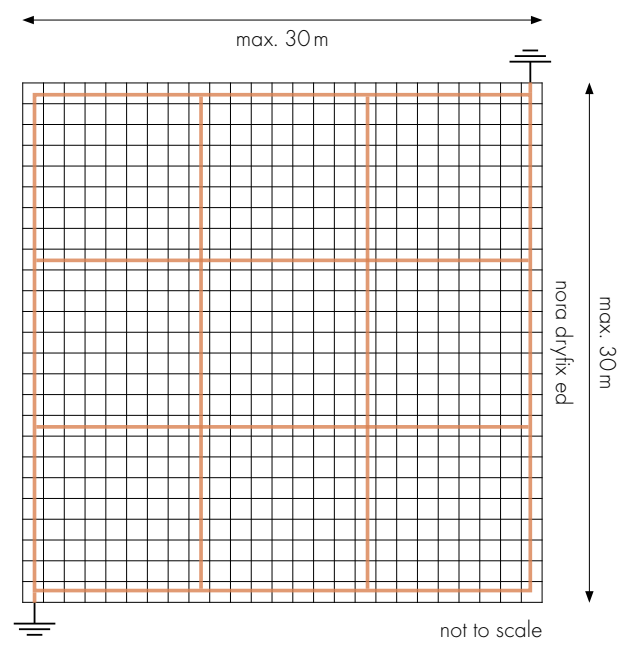
noraplan ed



noraplan[®]



noraplan[®] ed/ec 瓷砖



图例说明：

- 瓷砖/片材边缘
- 铜条
- ⏏ 接地点

若房间面积小于上图所示，则需在房间内部四周安装一条铜带。若房间的宽度和长度超过10米，则每10米需有一个横向连接。
若房间面积大于40平方米，则至少需要两个接地点连接。

安装建议 – 安装诺拉dryfix™ ed后的填缝处理

所有使用诺拉dryfix™ ed安装的地板, 必须始终以诺拉®1-component (单组分) 填缝剂填缝。

安装完成后, 立即执行。

若接缝需纵向和横向填缝, 则两个步骤间, 必须间隔12小时。

我们建议, 采用诺拉®1-component (单组分) 填缝剂, 对诺拉®地板和上升元件之间的缝隙进行填缝, 如砖石、门框等。

一支300毫升的焊枪配以约450克诺拉®1-component (单组分) 填缝剂, 根据接缝宽度的不同, 每支焊枪可产生约20-25 r.m.。

填缝所需工具 和诺拉 ®1-component (单组分) 填缝剂

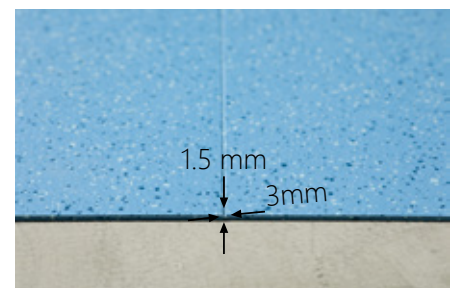


1. 将诺拉®液体蜡涂在接缝区域。确保蜡未渗入接缝; 如有必要, 使用切缝机重新开槽。等待液态蜡完全干燥!



2. 用切缝机或电动铣机, 在中心切开或铣出接缝。

接缝宽度约 3.0毫米8接缝
深度最大为1.5毫米



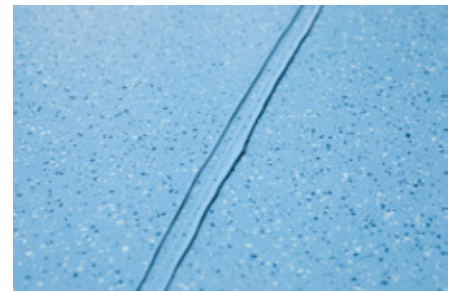
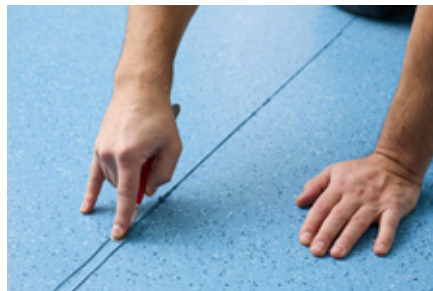
3. (用真空吸尘器) 去除铁屑。



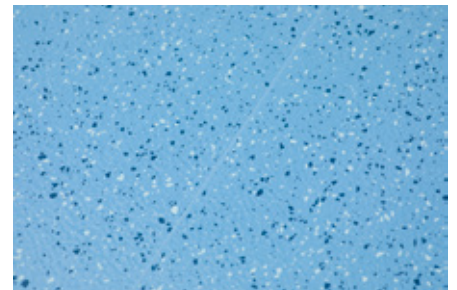
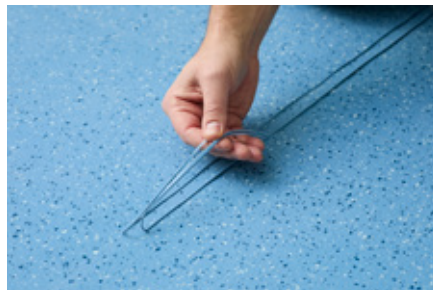
4. 首先, 在一个方向上密封接缝。填缝剂固化后, 再从另一个方向密封接缝。欲进行以上操作, 将1-component (单组分) 填缝剂扩散至接缝, 不留任何间隙, 直至接缝上方出现小凸块。



5. 施涂后, 立即用诺拉[®]平滑抹刀将填缝剂均匀压入接缝中。从而使剩余填缝剂被压向接缝左右两侧。务必确保, 压在两侧的填缝剂与接缝中的化合物完全分离。尽可能保持抹刀平坦放置, 以免出现接缝凹陷。



6. 压在两侧的剩余填缝剂可在约12小时后去除。



正确密封所有接缝后, 踏上地板前, 填缝剂应密实并完全固化。

请务必注意, 因后续阶段无法清洁, 故所有溢出填缝剂须立即清除。即使安装后无需初始清洁, 也必须在接缝密封约12小时后和安装至少48小时后, 使用恰当的基本清洁剂或油脂去除剂, 以及合适的方法去除蜡残留物。

密封接缝并不能取代符合国家特定标准的防水工程。

现有技术水平可实现, 使用任何填缝剂密封接缝时, 化合物将在固化过程中轻微下沉。

联系方式

电话:

+44 (0) 1788 - 513 160

电话: +49 (0) 6201 - 80 66 33

UAE +971 (4) 450 817 5

电子邮件: info@nora.com

www.nora.com

视频链接:

www.nora.com/installation 