



BÂTIMENTS RÉSIDENTIELS

Revêtements de sol nora® en caoutchouc et solutions systèmes

nora®
by Interface®

Revêtements de sol caoutchouc nora[®], ils répondent aux exigences des parties communes

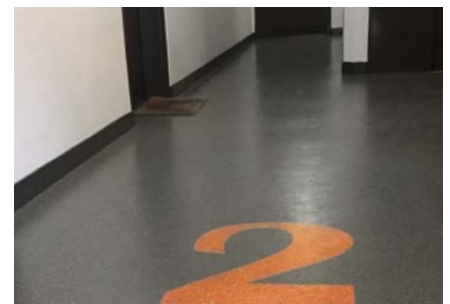
Les revêtements de sol des parties communes des bâtiments résidentiels doivent faire face à de nombreuses exigences, ils sont très sollicités et doivent résister à de multiples agressions. Les revêtements de sol nora[®], certifiés U4P4 par le CSTB, répondent à toutes les contraintes de résistance et aussi à celles de sécurité, d'hygiène et de confort.

- grande résistance à l'usure de U4P3 à U4P4
- grande résistance aux déménagements
- grande résistance aux brûlures de cigarettes, la surface n'est pas altérée par les cigarettes incandescentes
- réduction des bruits d'impact jusqu'à 19 dB
- facilité d'entretien sans protection de surface (vernis) durant toute la durée de vie

- hygiène et bonne qualité sanitaire
- pas d'obligation de souder les joints (plus esthétique, plus résistant et évite l'encrassement)
- possibilités d'incrustation pour marquage au sol
- antidérapant de R9 à R11
- sécurité en cas d'incendie grâce à l'absence de fumées toxiques (pas de chlore)
- une solution pour les sols amiantés



Résistance aux brûlures de cigarettes



Incrustations

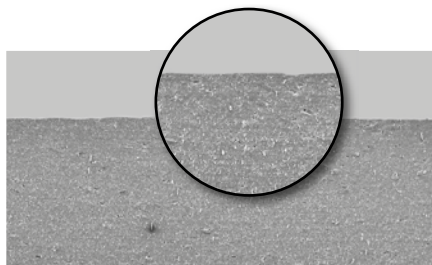
La résistance exceptionnelle des revêtements de sol nora[®] provient d'un processus de fabrication unique et d'une composition pleine masse avec un caoutchouc très haut de gamme. Leur surface très dense ne nécessite aucune protection de surface ni en usine, ni durant toute la durée de vie, elle apporte de nombreux avantages:

- Pas de risque d'usure ou de destruction de la protection de surface par des chocs, des graviers ou par des brûlures de cigarettes
- Pas de formation de marques de passage localisées
- Pas de longs travaux coûteux de décapage et de métallisation

Solution U4P4 acoustique

Fig. 1:

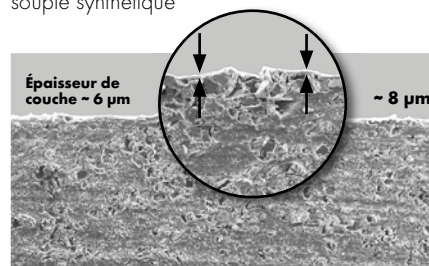
Coupe transversale de noraplan[®] (sans vernis)



Section 1:100

Fig. 2:

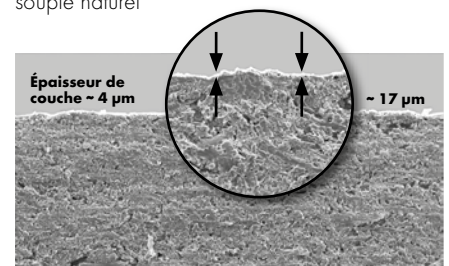
Coupe transversale d'un revêtement de sol souple synthétique



Section 1:100

Fig. 3:

Coupe transversale d'un revêtement de sol souple naturel



Section 1:100

Échelle 1:30

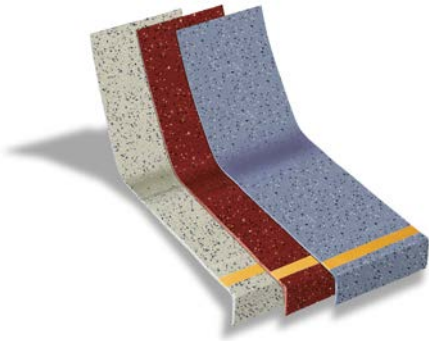
Les surfaces en PU (polyuréthane : couche blanche dans les figures 2 et 3) n'ont que quelques micromètres d'épaisseur et une durée de vie limitée.

1 µm = 1/1000 mm



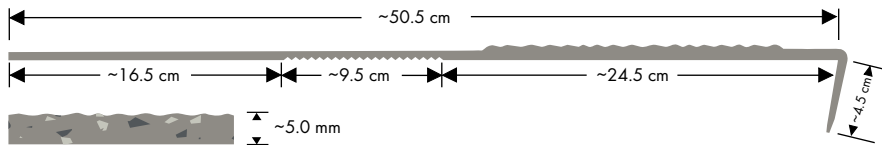
Résistance U4P4

Revêtements d'escalier et accessoires



Marches intégrales norament®

Les marches intégrales norament® présentent toutes les qualités pour s'imposer dans les escaliers: résistantes à toute épreuve, anti-dérapantes, acoustiques, faciles d'entretien, rapides à installer avec des colles sèches sans immobilisation des locaux...



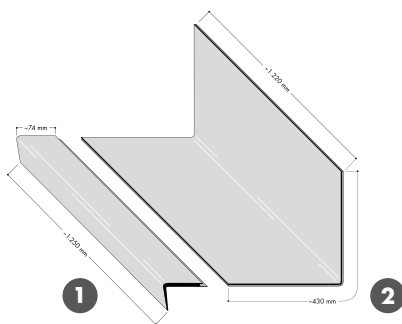
Colle sèche sur rouleau

Ecologique et ne nécessite pas la fermeture des escaliers.

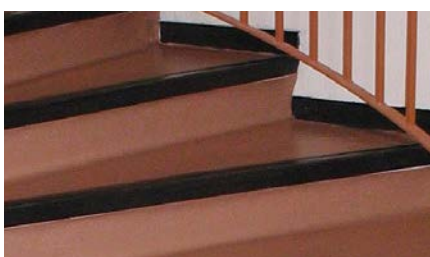


Nez de marches

Les nez de marche s'adaptent à la plupart des configurations d'escalier. Leur association avec des revêtements de sol nora® sur les plats de marche permet de réduire les bruits d'impact de 6 à 19 dB.

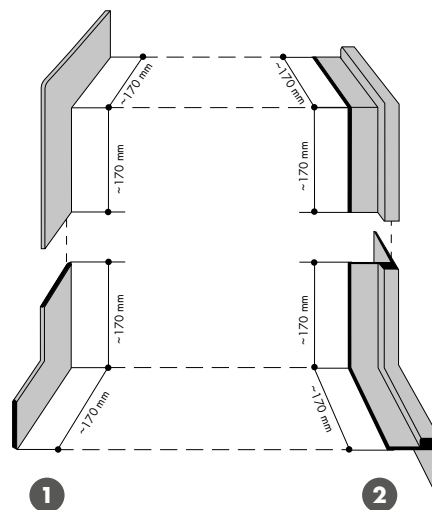


1. nez de marche 2. revêtement de sol noraplan®



Plinthes d'escalier

Afin d'équiper complètement des escaliers avec une finition propre en caoutchouc, la gamme nora® propose des plinthes à crémailières pour les côtés mur, rampe ainsi que pour les trémies.

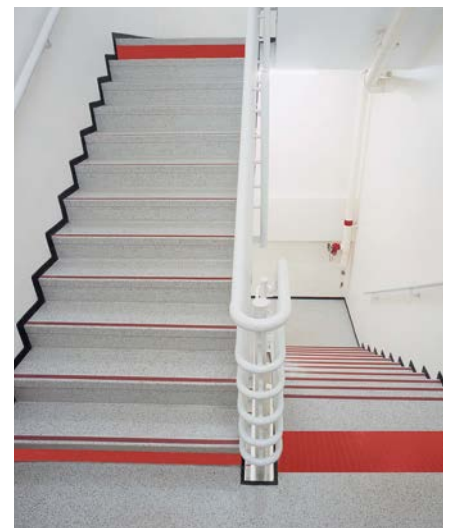


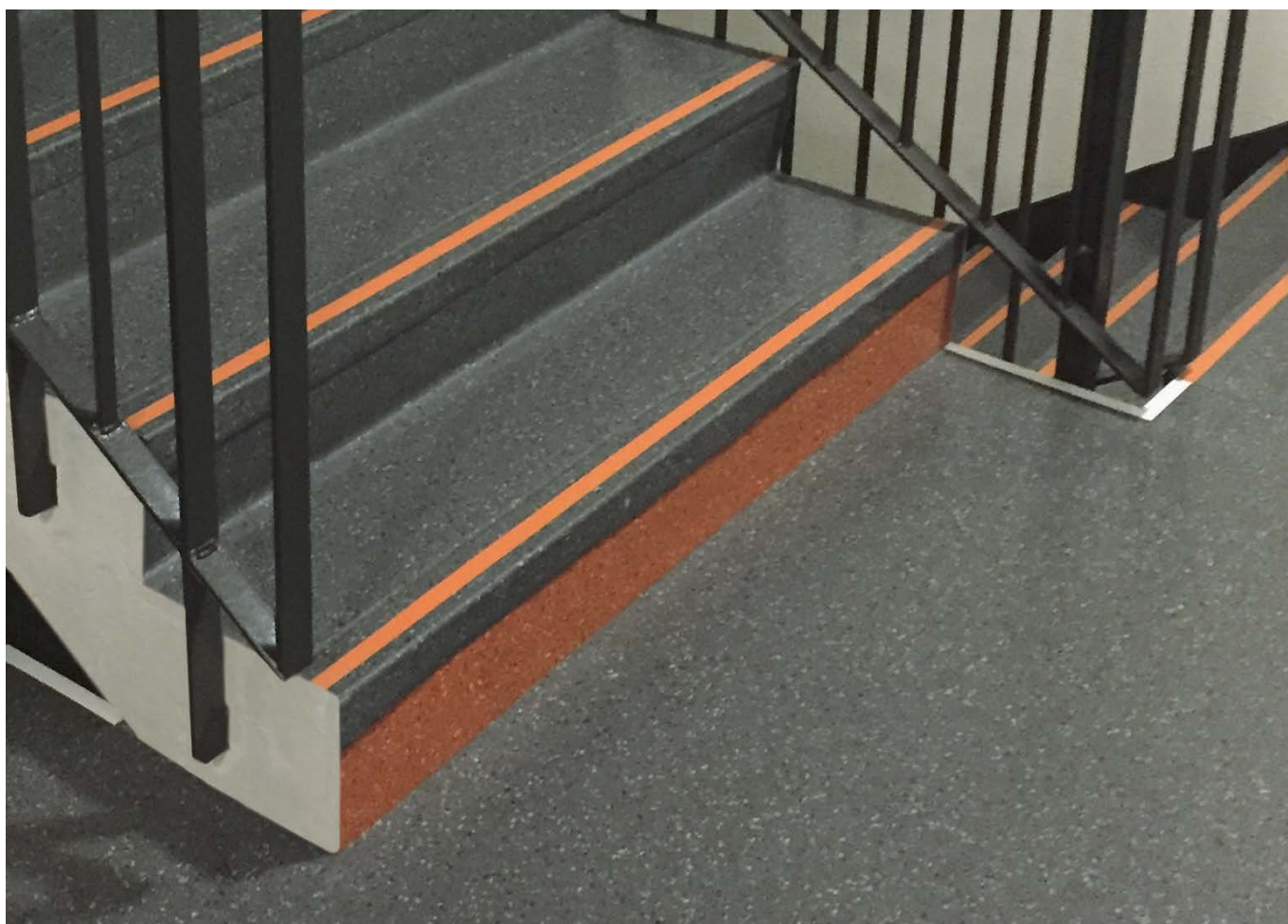
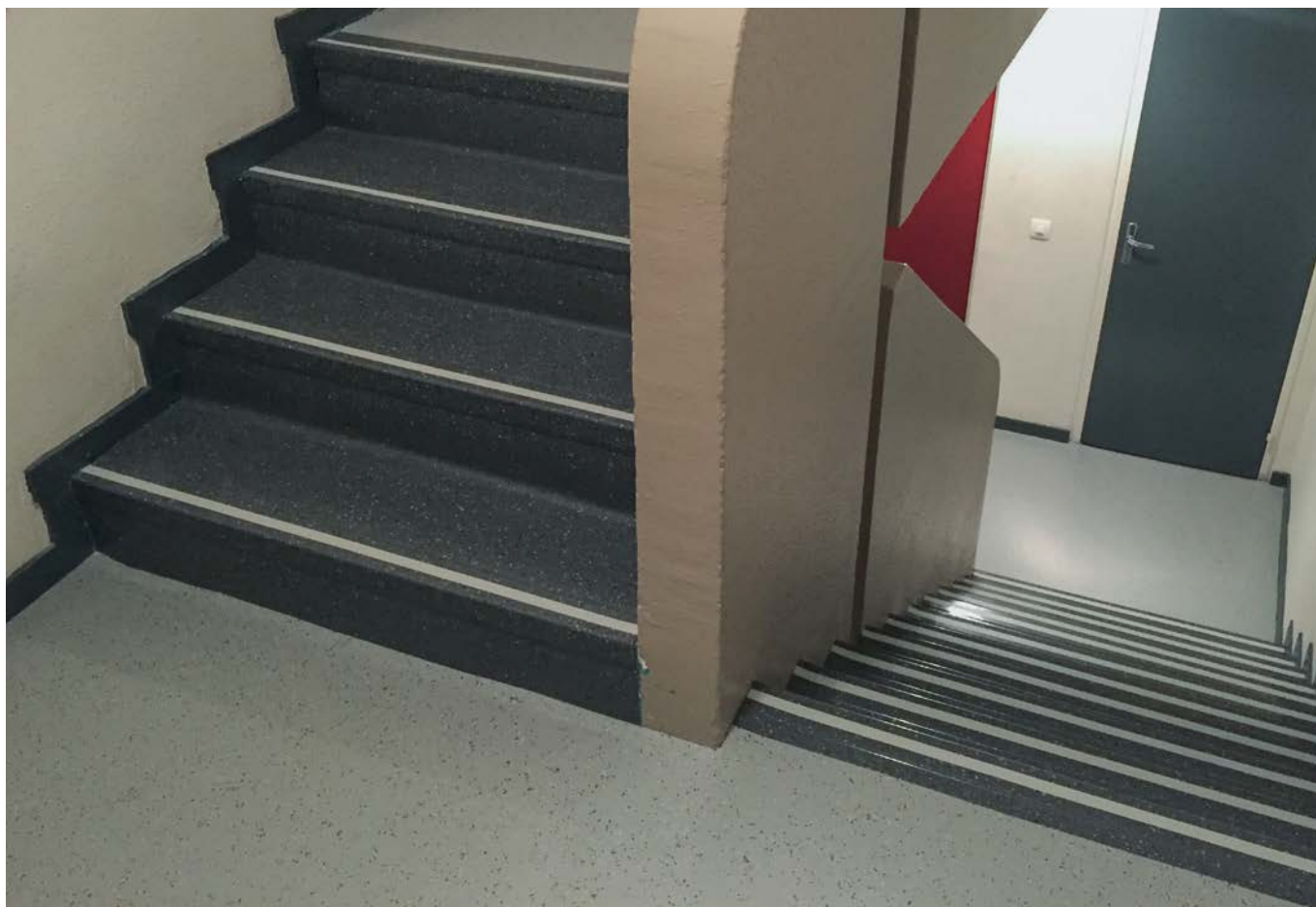
1. côté rampe 2. côté mur

Des solutions pour répondre à la loi handicap sur l'accessibilité

Les produits de la gamme de nora® associés à ceux de partenaires permettent de répondre à la loi sur l'accessibilité dans les escaliers.

- nez de marche de couleurs différentes et non glissants
- reliefs podotactils pour l'éveil à la vigilance en haut des escaliers
- contremarches de couleurs différentes





Environnement et qualités sanitaires



Chez nora, nous prenons en considération un revêtement dans son intégralité depuis les ressources pour sa production jusqu'à sa valorisation en fin de vie sans oublier les conditions d'usage durant la phase d'utilisation. Nous insistons particulièrement sur la phase d'utilisation car elle impacte directement sur les occupants. Les revêtements de sol nora®, grâce à leur composition en caoutchouc, ne présentent pas de risque de polluer l'air intérieur des bâtiments.

Ils ne contiennent pas de formaldéhyde, pas de phtalate (plastifiant), pas de nitrosamine et leurs émanations de COV et COSV restent très limitées.

Leurs bonnes qualités sanitaires

sont certifiées par des écolabels comme les exigeants Ange Bleu (Blauer Engel), Indoor Air Comfort (Eurofins) et Greenguard. De plus, ils ne nécessitent jamais de protections de surface qui peuvent modifier les conditions sanitaires

et qui nécessitent des décapages coûteux et polluants. Afin d'aller plus loin dans notre philosophie écologique, notre gamme comprend également des colles, pour les revêtements comme pour les accessoires, qui se distinguent par leurs performances techniques et surtout environnementales.



www.blauer-engel.de/uz120



Solutions pour les sols amiantés



Tous les travaux sur l'amiante peuvent libérer des particules dangereuses. Ils sont classés en sous-section 3 ou en sous-section 4 selon leurs natures et les risques de poussière qu'ils peuvent émettre. Les travaux en sous-section 4 consistent à recouvrir les sols contenant de l'amiante sans en modifier sa nature, ils présentent moins de contraintes qu'en sous-section 3. Le norament® 975 LL, un revêtement de sol amovible en caoutchouc, permet une pose en sous-section 4 sur d'anciennes dalles vinyles amiantées. L'installation se fait rapidement sans fermeture des locaux, sans nuisance olfactive et sans poussière. Par conséquent cette solution

est sans incidence sur les occupants.

D'autres produits de la gamme nora® existent pour une pose en sous-section 3. Vous retrouverez toutes les solutions dans le tableau ci-dessous.

Solution nTx

Le revêtement caoutchouc nora nTx est pré-en-collé en usine. Sa pose très rapide, sans temps de prise de colle, conviendra aux parties communes qui ne peuvent pas se permettre de fermer leurs accès pour cause de rénovation des sols. Tout en gardant les caractéristiques exceptionnelles du caoutchouc de nora

(résistance, pas de soudure des joints, respect de l'environnement) il permet de nombreux autres avantages :

- Pose rapide et facile en quelques étapes seulement
- Fonctionne parfaitement même avec une humidité résiduelle élevée
- Peut être posé directement sur des revêtements existants
- Pose sans arrêt d'utilisation des locaux
- Pas de séchage ni d'attente
- Praticable et utilisable immédiatement
- Système complet (revêtement de sol + adhésif)

Nature des travaux	Classification	Solutions nora®
Pose plombante avec poissant sur des dalles vinyles amiantées	Sous-section 4	Dalles norament LL 975
Collage d'un revêtement sur des dalles vinyles amiantées	Sous-section 3	Dalles norament 926 grano / satura / arago en pose collée ou nTx

nora[®], UNE RÉFÉRENCE POUR DE NOMBREUX BAILLEURS SOCIAUX

Liste de quelques-unes des réalisations de nora[®] dans le segment du bâtiment résidentiel

Aximo, 92130 Issy-les-Moulineaux / **OSICA**, 75019 Paris / **1001 Vies Habitat**, 78200 Mantes-la-Jolie / **Adoma**, 75013 Paris / **Caen la mer Habitat**, 14000 Caen / **Domaxis**, 93220 Gagny / **Domaxis**, 93160 Noisy-le-Grand / **Douarnenez Habitat**, 29100 Douarnenez / **Gironde Habitat**, 33310 Lormont / **Habitat Eurélien**, 28110 Lucé / **Habitat Eurélien**, 28210 Nogent-le-Roi / **Logélia**, 16000 Angoulême / **OFFICE64 de l'Habitat**, 64500 Saint-Jean-de-Luz / **Mâcon Habitat**, 71000 Mâcon / **PATRIMOINE SA Languedocienne**, 31000 Toulouse / **RIVP**, 75000 Paris / **IN'LI**, 95410 Garges-Lès-Gonesse / **Jean Moulin RIVP**, 93100 Montreuil / **Gironde Habitat**, 33000 Bordeaux / **Domaxis**, 78280 Guyancourt / **Le Mans Métropole Habitat**, 72000 Le Mans / **Cité Grémillon**, 93000 Bobigny / **Cité Duclos Plaine Commune Habitat**, 93200 Saint-Denis / **France Habitation**, 92600 Asnières-sur-Seine / **Résidences Etudiantes**, 75018 Paris / **Nantes Habitat**, 44300 Nantes / **Calvados Habitat**, 14100 Lisieux / **Pontanézén BMH**, 29200 Brest / **Actis**, 38000 Grenoble / **CROUS Strasbourg**, 67000 Strasbourg / **Cité Universitaire Descartes CROUS**, 86000 Poitiers / **Résidence**, 93380 Pierrefitte-sur-Seine / **Confluence Habitat OPHLM**, 77130 Montereau / **IN'LI**, 93150 Le-Blanc-Mesnil / **Les Troubadours Actis**, 38000 Grenoble / **Logirep**, 76160 Dartenal / **OPAC de Haute Savoie**, 74150 Rumilly / **1001 Vies Habitat**, 95330 Domont / **Nièvre Habitat**, 58000 Fourchambault / **Logélia**, 16100 Cognac / **PLURIAL NOVILIA**, 51000 Châlons-en-Champagne / **CUS habitat**, 67000 Strasbourg / **Espace Habitat**, 08000 Charleville-Mézières / **Gide Vallès LMH**, 59000 Lille / **Presqu'île Habitat**, 50100 Cherbourg / **Lorraine EFIDIS**, 77190 Dammarie-les-Lys / **Paris Habitat**, 75018 Paris / **OPAC de Savoie**, 73800 Montmélian / **IN'LI**, 93170 Bagnolet / **Les Résidences Yvelines-Essonne**, 91800 Brunoy / **Perseigne Orne Habitat**, 61000 Alençon / **IN'LI**, 77270 Villeparisis / **Opac de l'Oise**, 60530 Neuilly-en-Thelle / **3F**, 92310 Sèvres / **France Habitation**, 92600 Asnières-sur-Seine / **3F**, 78130 Les Mureaux / **Odhac**, 87000 Limoges / **Aml**, 57190 Florange / **aquitanis**, 33140 Villenave d'Ornon / **Orne Habitat**, 61300 L'Aigle / **Val d'Oise Habitat**, 95230 Jouy-le-Moutier / **Toit et Joie**, 93390 Clichy-sous-Bois / **Silène Habitat**, 44600 Saint-Nazaire / **SCIC Habitat Bourgogne**, 21800 Chevigny-Saint-Sauveur / **1001 Vies Habitat**, 78990 Elancourt / **SCIC Habitat Bourgogne**, 89100 Sens / **OSICA**, 78800 Houilles / **Charles Bataille La Nantaise d'Habitations**, 44000 Nantes / **Les Explorateurs PROMOCIL**, 59750 Feignies / **Les Résidences Yvelines-Essonne**, 91410 Dourdan / **Jean Yole**, 85000 La-Roche-sur-Yon / **les Miroirs de Vénus Actis**, 38000 Grenoble / **PLURIAL NOVILIA**, 51200 Epernay / **La Grande Pâture**, 58000 Nevers / **Caen la mer Habitat**, 14430 Dozule / **Logirep**, 58500 Sartrouville / **Le Clos de la Grande Salle**, 45400 Fleury-les-Aubrais / **Habitat 08**, 08000 Charleville-Mézières...

nora revêtements de sols SARL.

3 Avenue du Canada | Parc Technopolis | CS 70072
Bât Sigma 5 | 91978 Courtaboeuf Cedex, France
Tél.: +33 (0) 1 69 33 14 62/65 | Fax: +33 (0) 1 69 33 14 54
E-Mail: info-fr@nora.com
www.nora.com/fr

nora flooring systems

Duisburgsesteenweg 58 | B-3090 Overijse (Eizer)
Tél.: +32 (0) 2 - 657 52 50 | Fax: +32 (0) 2 - 657 53 30
E-Mail: info-be@nora.com
www.nora.com

nora flooring systems ag

Gewerbstrasse 16 | 8800 Thalwil, Suisse
Tél.: +41 (0) 44 - 8 35 22 88 | Fax: +41 (0) 44 - 8 35 22 90
E-Mail: info-ch@nora.com
www.nora.com/ch

nora systems GmbH

Höhnerweg 2-4 | 69469 Weinheim, Allemagne
Tél. : +49 (0) 6201 - 80 66 33
E-Mail: info@nora.com
www.nora.com