

# 诺拉®—文化建筑领域的完美展示舞台

橡胶地板卓越的性能表现

**nora**®

## 目录

设计和服务	4
安全性和舒适度	12
清洁和经济性	14
可持续发展	16
适用区域	
博物馆/展示馆	18
图书馆	20
剧场/歌剧院	22
会展中心	24



赫尔辛基音乐中心，芬兰

## 诺拉®—文化建筑领域的完美展示舞台

公共文化建筑的规划师经常面临这样的挑战：如何建造一座杰出的建筑物，不仅仅能吸引游客和当地居民，并成为这座城市的标志性建筑。此外，它还能对问题型郊区在城市化发展中起到一定的积极影响—成为一种文化的旗舰。

独特新颖的室内外建筑设计在项目规划中起到了重要的作用。与之同样重要的是建筑物的可持续性、声学效果、经济性和安全性等方面的考虑。

诺拉®橡胶诺拉地板的多样化将各种功能需求与自由的设计理念统一起来，为文化建筑领域项目提供了无数的方案选择和的设计风格，创造了独一无二的完美展示舞台。

### 诺拉®橡胶地板的性能优势如下

- 丰富的颜色和设计选择
- 归功于良好的尺寸稳定性，诺拉地板几乎无缝隙，因此可以实现拼花镶嵌的设计
- 超强的耐磨性能和长久的使用寿命
- 出色的防滑性能和较高的脚感舒适度
- 良好的减噪性能，归功于产品出色的吸收脚步声性能
- 依据 DIN 53 436 标准，火灾毒理表现安全
- 遇火安全性高，不会产生氯化氢气体、盐酸、二恶英和呋喃
- 耐香烟烧灼
- 清洁简单，不易沾染污渍—永久无需打蜡，因此生命周期成本低
- 卓越的环保性能，有利于保持良好的室内空气质量
- 不含PVC、增塑剂（邻苯二甲酸盐）和卤素（如氯等）

德国诺拉系统公司从事橡胶地板及配件的生产已经有60多年的历史。其产品占据德国同类产品市场的80%，并占据全球同类产品市场50%的份额，诺拉在橡胶地板行业中处于市场领先地位。时至今日，您可以在全球的文化建筑项目中找到诺拉系统所提供的系统化设计方案。



德国斯图加特美术馆新馆

因为我喜欢它。—这是 James Stirling 在回答为什么在美术馆门厅区域使用圆浮点设计的诺拉橡胶地板时的答案。斯图加特美术馆新馆坐落于德国斯图加特。

自1984年开馆以来，这款绿色的地板已经晋升为美术馆的标志性元素，接待的游客人数多达1200万人次。

## 任创意驰骋的场所

诺拉的服务宗旨就是为您——我们尊敬的客户提供满意的服务。我们愿与您密切合作，助您梦想成真！诺拉丰富的产品种类为您的创意性设计提供了无限的可能。这是为灵感和创造力提供施展空间的关键所在。

### 诺拉®——卓越的系统化设计理念

- 提供多达300多种标准色彩
- 丰富的设计和表面结构
- 为常规体系、拼花镶嵌和组合安装提供了极具组合功能的色彩和外观

### 个性化方案、人性化服务和紧密合作

作为您的项目合作伙伴，我们的服务始于项目的构思阶段。与您一起合作，我们能开发出满足您的项目需求的地板解决方案。

### 模拟实景设计

通过 诺拉®室内设计工作室 ([www.nora.com.cn](http://www.nora.com.cn))，您可以通过使用各种诺拉®产品、设计和颜色在文化建筑等各类适用区域，模拟试验空间的设计效果。

### 拼花工艺

利用我们的工艺和设计实现属于您的创意。归功于诺拉地板的尺寸稳定性，现代化的超声波切割工艺保证所有拼花部分100%紧密贴合，并且接缝处不需要焊接。



2010上海世博会——中国馆



埃舍尔博物馆，荷兰海牙



布拉格国家科技图书馆，捷克

## 独特的建筑设计青睐于非凡卓越的地板解决方案

诺拉®地板意味着经久耐用，即历经几十年的使用之后，仍能保持着良好的品质和视觉外观，不乏吸引力。

## 诺拉®——卓越的系统化设计理念

诺拉®提供超过300多种标准色彩，包括了淡雅和夸张、暖色和冷色等各种色调的融合。丰富的颗粒花型设计和表面结构，为创意设计提供了无限的组合方案。

配以丰富的色彩、功能和设计的配件系列，完整的诺拉®系统为您创造了无与伦比的产品选择方案。



## 诺拉®系统为您提供一切所需

文化建筑领域对地板的功能性有着广泛的要求：各种厚度的地板满足多种承载力的需求，静电耗散型地板适用于使用高敏感电子设备之功能区域；除此之外，诺拉还为楼梯区域提供了完美的解决方案。

### 走廊和楼梯系统

诺拉®的走廊和楼梯系统解决方案将设计感、安全性和舒适度优化组合，适用于较高人流量负荷的区域。

- 走廊和楼梯间和谐的设计和色彩搭配，营造出统一的整体设计效果
- 前缘条、踢脚线和楼梯平台型材等组成了完整的配件系统
- 出色的防滑性能降低了滑倒摔伤的风险
- 安全警示条（或荧光警示条）与楼梯前缘和楼梯踏步板组合在一起
- 卓越的吸收脚步声性能有助于减少楼梯间的噪音
- 音使用诺拉® Stepfix 240特殊干式胶带安装楼梯板，进行安装施工时无需封闭楼梯间

### 特殊性能地板

- 极耐油脂
- 抗紫外线
- 适用于叉车行驶区域（能够承受高达6N/mm<sup>2</sup>的动态压力负荷）
- 极耐燃烧

### 适用于整栋建筑的设计方案

为您提供完善的解决方案，是诺拉系统的独到之处。诺拉另一个重要的特点是：您可以将不同材质和设计的地板应用在整栋建筑。丰富的色彩、个性化的组合方案以及多种纹理结构或专属拼花镶嵌实施的可能性，满足您的各种需求。



赫尔辛基音乐中心，芬兰



## 诺拉®关注每一个细节

在人流负荷较重的文化建筑中，除了出色的设计之外，火灾安全性能和燃烧毒理性能在选择各种固定设施时至关重要。与此同时，还需要考虑地板的行走和站立舒适度、吸收脚步声性能和防滑性能等。

### 火灾安全性能

除了一些与功能有关的特例之外，诺拉地板满足火灾安全性能的常规要求，其阻燃性能符合欧盟 EN 13 501 之第一部分，德国 DIN 4102 标准以及中国 GB-8624 标准的规定。在某些需要铺设不燃材料的区域，诺拉能提供具有特殊防火性能的产品。

### 保护健康——避免受到有害气体的危害

诺拉® 橡胶地板不含PVC和卤素(如氯)。因此在火灾发生的时候，不会释放出对呼吸道有强腐蚀性的氯化氢气体。不含卤素则意味着诺拉® 橡胶地板遇火时候释放的是的气体是无毒的，不含卤化二恶英和呋喃。

根据DIN 53 436标准，诺拉® 橡胶地板在火灾中燃烧产生的气体被分类为燃烧毒理表现安全。

### 防滑性能和耐香烟烧灼

根据 BGR181 或 GUV-R181 标准 诺拉® 橡胶地板具有R9级防滑性能。对于防滑性能的特殊要求的使用环境，我们还能提供R10级、甚至是R11级防滑性能的地板。

耐香烟烧灼是 诺拉® 地板的优势之一，尤其适用于休息室和吸烟区。

### 吸收脚步声性能和行走舒适度

归功于产品的永久弹性和缓冲效果，诺拉® 橡胶地板提升了行走和站立的舒适度。同时有效的保护了参观者的关节和背部，大大抵消了疲劳症状的产生。诺拉® 地板有着出色的吸收脚步声性能。尤其是和石材类硬质的地板相比，无论是在行走的时候，诺拉® 地板都能显著地降低噪音污染。

## 诺拉®为您省时省钱

在选择地板的时候，长期成本开支已日益成为非常重要的标准。在整个生命周期中，采购某些地板所花费的成本仅为总成本的10%，而清洁和养护成本占据了总成本的90%。

### 诺拉®——清洁简便

诺拉®橡胶地板有着极其紧密的表面结构，这归功于独特的“诺拉®保洁处理”技术——它利用了革新的产品配方和最先进的生产工艺，对地板表面进行固化处理。从长久使用考虑，它们的组合确保了诺拉地板的清洁方式简单而经济。\*

### 整个使用周期无需打蜡

与其他地板不同的是，诺拉®橡胶地板不需要任何额外的涂层。因此，使用中不会因为涂层的磨损而形成难看的行走痕迹，避免了因涂层而引起的污染、碎裂、刮擦痕迹或褪色等现象。

### 不易沾染污渍

诺拉®橡胶地板极耐污渍。咖啡、茶或果汁等污渍可被轻易地擦去。

\*1 详情请参照我们最新的清洁和保养手册。

### 强大的节能潜力

更多独立的专家意见也证实了使用诺拉地板的经济性和强大的节能潜力。  
详情请参见诺拉地板经济性能手册。

### 诺拉®清洁系统 清洗机和清水即可满足您的一切所需

诺拉®清洁系统采用物理清洁和抛光原理——仅需清水清洁，无需任何化学药剂。诺拉®清洁系统适用于日常清洁、修复污染严重或损伤的地板。

### 整体化的视觉感受——几乎无缝可见

归功于诺拉®橡胶地板良好的尺寸稳定性，因此安装时无需焊接——对于大面积的区域而言，连接处几乎看不到任何缝隙。



不莱梅远洋博物馆，德国



## 以最严格的承诺荣获多项殊荣

善待自然资源已经成为诺拉企业文化的一部分。可持续发展的经营理念已经远远超过了产品和原材料本身，并辐射到我们日常的工作中的方方面面，诸如我们一贯执行的环保型生产工艺。

### 善待自然资源

诺拉®希望给您提供的不仅仅是内装材料以及对使用区域的创意性设计，还希望减少对生态资源的消耗。因此，诺拉®将环保产品的开发和环保型生产放在首要地位。

### 高品质是经久耐用的保证

归功于产品的高品质，诺拉®橡胶地板有着极强的耐磨性能。甚至经过数十年高频度使用负荷，诺拉®橡胶地板看起来依然完好如新。超长的使用寿命大大节省了自然资源，从长远角度来考虑，提升了产品的使用价值。

诺拉®橡胶地板在德国生产制造。工厂采用了最先进的生产工艺，严格遵循生态要求。

诺拉®荣获了ISO 9001质量管理体系认证和ISO 14001环境管理体系认证。

### 诺拉®橡胶地板

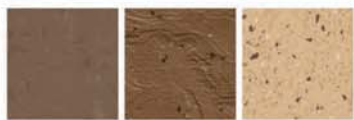
- 不含PVC、增塑剂（邻苯二甲酸盐）或卤素（如氯等）
- 通过使用安全性测试
- 由独立的研究机构进行定期监控
- 使用环保型辅料进行安装，如不含溶剂的分散性粘合剂
- 低挥发性

### 荣获多项环保认证

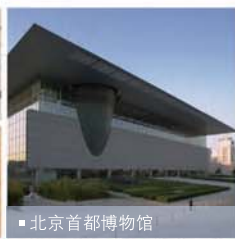
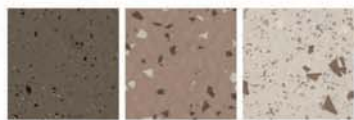
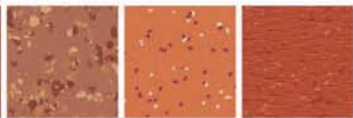
诺拉®在各国荣获了诸如蓝天使、EMAS欧盟环境管理审核体系、SGS弗雷泽纽斯研究所、LEED认证、绿色建筑委员会的环保标志、绿色卫士“室内空气质量”环保标志以及大量其他机构所颁发的环保标志。这充分证明了诺拉®将环保和社会责任为己任的经营理念。



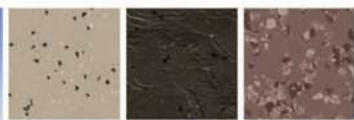




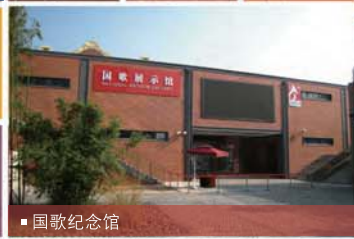
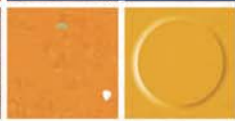
上海市城市规划展示馆



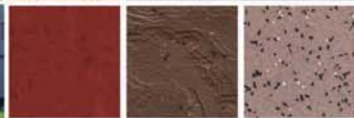
北京首都博物馆



浙江省博物馆



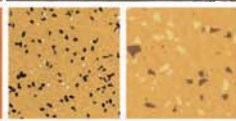
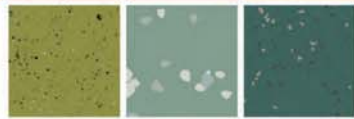
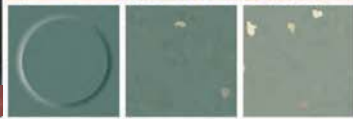
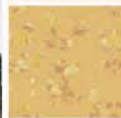
国歌纪念馆



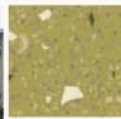
广东省博物馆



常州博物馆规划馆



南京医科大学图书馆



广州大剧院 多功剧场

广州大剧院, 中国



不莱梅远洋博物馆，德国

## 博物馆/展示馆

博物馆和美术馆的展陈区域有许多展架以供展品陈列。因此，这些展架的设计风格必须是中立的，但仍极具美感和吸引力。诺拉提供各种不同的设计选择，同时满足地板清洁简便和经久耐用的特性。



河南博物院，中国郑州



法兰克福建筑博物馆，德国



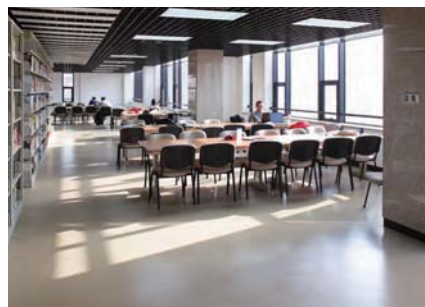
首都博物馆，中国北京

## 图书馆

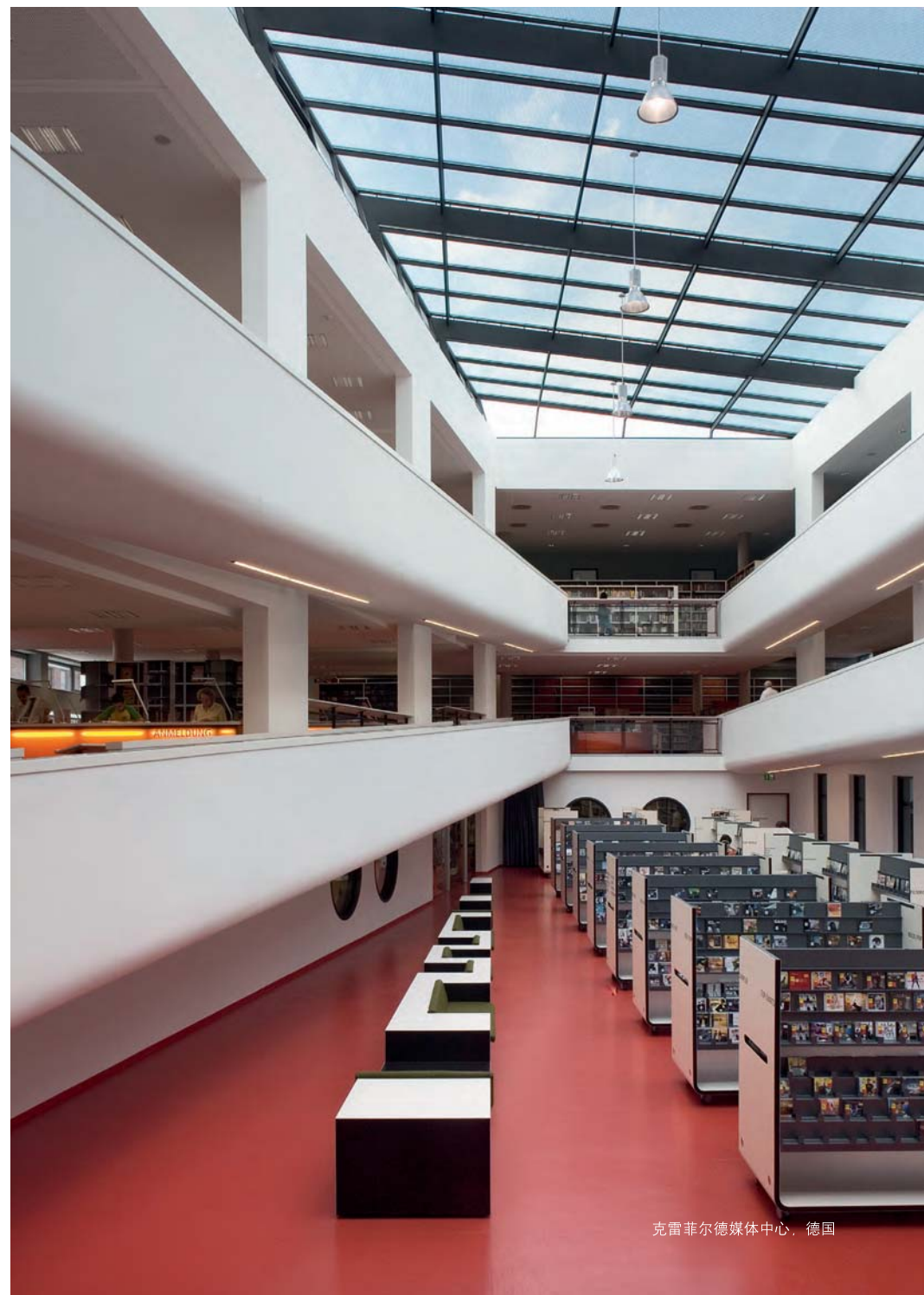
对讲演厅、礼堂和图书馆环境而言，营造良好的室内声学效果是采购设备和材料所需考虑的最重要的标准之一。诺拉橡胶地板吸收脚步声最高可达20分贝，其吸音效果堪比地毯。与此同时，诺拉橡胶地板经久耐用、清洁简便等特点更满足了公共场所对经济性的要求。



洛韦雷公共图书馆，意大利



对外经贸大学图书馆，中国



克雷菲尔德媒体中心，德国



爱乐音乐厅，卢森堡

## 剧场/歌剧院

剧场和歌剧院集中时间段的人流量较大，因此对公共区域地板的承载力有着极高的要求，门厅区域和走廊尤其如此。同时，**诺拉**®地板有着良好的声学表现。在硬质地板上快速行走会产生较大的噪音污染，相较而言，橡胶地板能有效减少噪音的产生。

**诺拉**®橡胶地板还有超强的耐磨性能。此外，归功于产品简便的清洁方式和出色的防滑性能，**诺拉**®地板还有着较高的安全性和经济性。



广州大剧院，中国

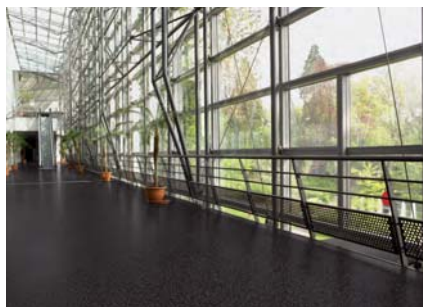


旧金山歌剧院，美国

## 会展中心

诺拉®地板提供了丰富的设计、色彩和表面纹理，满足了会展中心个性化的需求。从卫生和健康的角度来看，诺拉®地板极其致密的表面使之非常适用于会议区域，诺拉®橡胶地板不会成为过敏源(例如. 房间的室内尘埃)的滋生地。

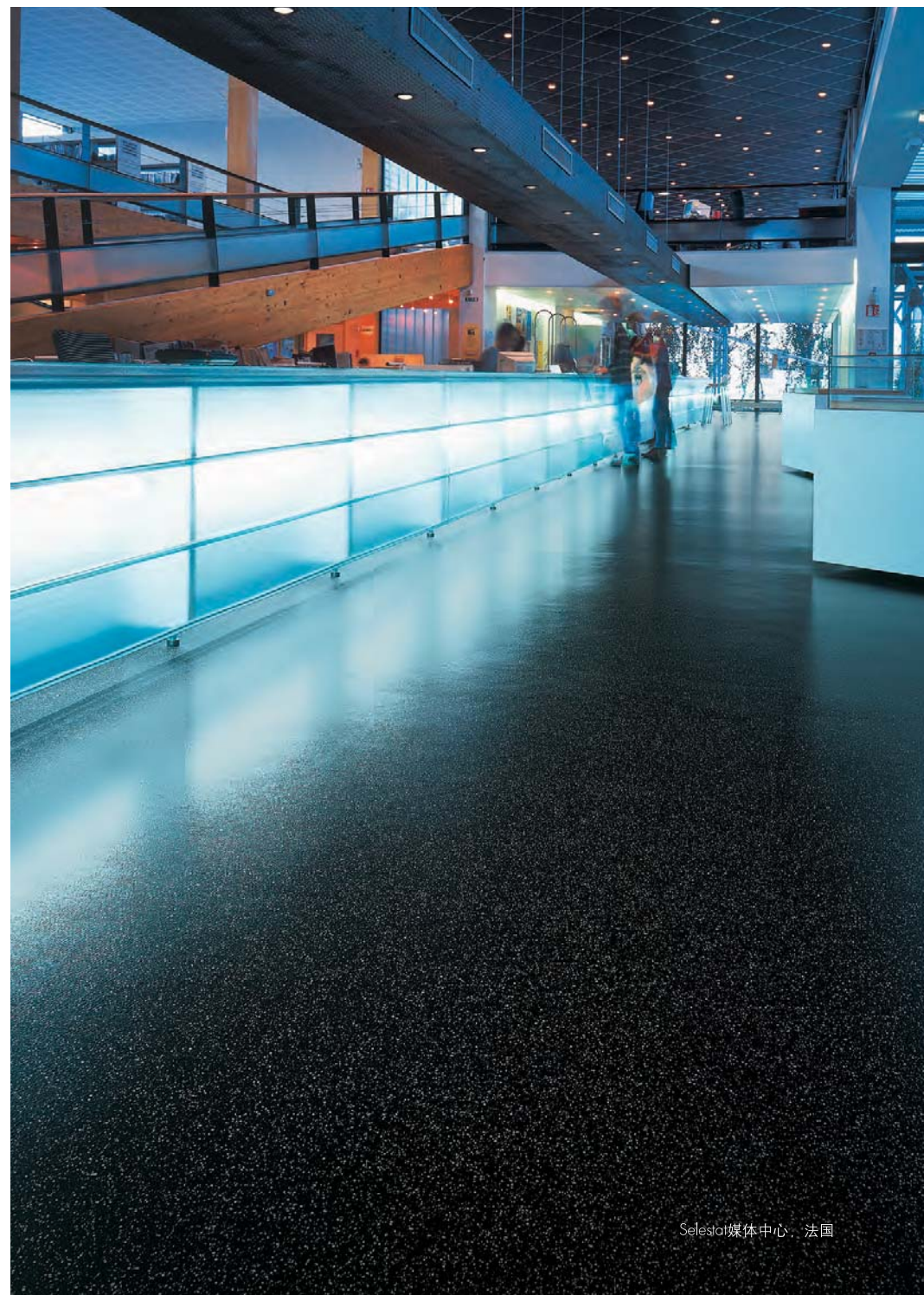
良好的耐污性能、简单经济的清洁方式也是诺拉®地板在会展区域成功应用的优势所在。



兰斯国会宫，法国



重庆国际会展中心，中国



Selestia媒体中心，法国

项目名称	使用面积	铺设时间
上海电影博物馆	7,400 m <sup>2</sup>	2012
中华艺术宫(原上海世博会中国馆)	11,000 m <sup>2</sup>	2012
上海宋庆龄故居纪念馆	710 m <sup>2</sup>	2011
崇明科技馆/图书馆/美术馆	12,000 m <sup>2</sup>	2011
福建少儿图书馆	7,000 m <sup>2</sup>	2011
河北省博物馆	1,500 m <sup>2</sup>	2011
钱学森图书馆	1,100 m <sup>2</sup>	2011
中央电视台新址	80,000 m <sup>2</sup>	2010
上海世博会德国馆	4,000 m <sup>2</sup>	2010
中国航海博物馆	5,200 m <sup>2</sup>	2010
吉林省博物馆	7,000 m <sup>2</sup>	2010
大庆城市规划馆	5,500 m <sup>2</sup>	2010
西双版纳民族博物馆	2,200 m <sup>2</sup>	2010
海口规划展览馆	3,400 m <sup>2</sup>	2010
广州市图书馆	35,000 m <sup>2</sup>	2010
浙江省博物馆武林馆区	4,000 m <sup>2</sup>	2009
中国刀伞剪刀博物馆	4,000 m <sup>2</sup>	2009
河南博物院	3,500 m <sup>2</sup>	2009
广东省博物馆	8,000 m <sup>2</sup>	2009
广州大剧院	12,000 m <sup>2</sup>	2009
大庆石油科技博物馆	21,000 m <sup>2</sup>	2009
国家游泳中心水立方	22,000 m <sup>2</sup>	2008/2010
民航博物馆	4,700 m <sup>2</sup>	2008
福建大剧院	3,000 m <sup>2</sup>	2008
常州博物馆/规划馆	6,500 m <sup>2</sup>	2006
天津博物馆	11,000 m <sup>2</sup>	2005/2012
首都博物馆	16,000 m <sup>2</sup>	2005/2008
重庆国际会展中心	8,100 m <sup>2</sup>	2005
上海东方艺术中心	17,500 m <sup>2</sup>	2004
上海中国烟草博物馆	5,500 m <sup>2</sup>	2003
温州博物馆	5,000 m <sup>2</sup>	2003
上海市城市规划展示馆	7,200 m <sup>2</sup>	1999





用智能手机扫描二维码，  
立刻关注诺拉官方微博  
@noraFlooring-诺拉中国

#### **诺拉建筑材料(上海)有限公司**

上海市延安西路1566号龙峰大厦10AB室  
邮政编码: 200052

电话: +86 - 21 - 32260077

传真: +86 - 21 - 52581958

电子邮件: info-cn@nora.com

网站: www.nora.com  
www.nora.com.cn

#### **nora systems Shanghai Co. Ltd.**

10 A/B, Long Life Building

1566 Yan'an Road West

PRC - 200052 Shanghai

Tel: +86 - 21 - 32260077

Fax: +86 - 21 - 52581958

E-Mail: info-cn@nora.com

Internet: www.nora.com  
www.nora.com.cn

#### **nora systems GmbH**

Höhnerweg 2-4

69469 Weinheim · Germany

Tel: +49 - 6201 - 806633

E-Mail: info@nora.com

Internet: www.nora.com