



Sobre la sostenibilidad

Más información sobre las iniciativas y acciones de nora

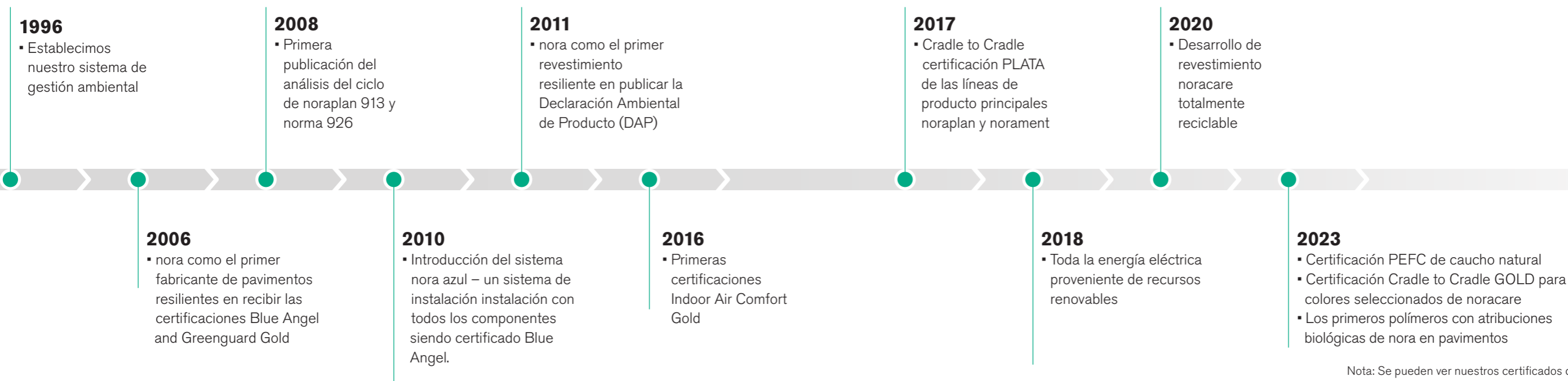
nora[®]
by **Interface**[®]

Compromiso a largo plazo con la protección del medio ambiente

nora forma parte del fabricante internacional de pavimentos Interface y nos esforzamos por fabricar nuestros productos de alto rendimiento de manera más saludable y responsable todos los días, desde el uso de nuestro sistema de gestión ambiental certificado para usar menos agua y energía en nuestras instalaciones de producción hasta la evaluación rigurosa de cada ingrediente que utilizamos.

Pasamos la mayor parte de nuestra vida cotidiana en habitaciones cerradas, por lo que elegir el revestimiento adecuado es importante para nuestra experiencia. Los revestimientos nora están hechos de materiales que han sido cuidadosamente seleccionados por sus bajas emisiones al aire interior. Estos materiales incluyen caucho industrial y natural de alta calidad, minerales de depósitos naturales y pigmentos de color. nora introdujo su sistema de gestión medioambiental en 1996 y desde 2008 cuenta con la certificación ISO 14001.

La protección del medio ambiente y una vida saludable han sido durante mucho tiempo componentes fundamentales de la filosofía de nuestra empresa. El convertirnos en parte de Interface en 2018 nos ha permitido elevar aún más el nivel al unirnos a iniciativas como Climate Take Back y otros programas con el fin de convertirnos en una empresa con huella de carbono negativa para 2040.



Nota: Se pueden ver nuestros certificados detallados en la web.

Contents

1. Nuestros objetivos basados en la ciencia

2. El camino hacia revestimientos negativos en carbono

3. Economía circular
 - 3.1 Longevidad
 - 3.2 Reparabilidad y restaurabilidad
 - 3.3 Reciclaje
 - 3.4 Certificación C2C

4. Certificación PEFC para nuestro caucho natural

Interface establece un Science Based Target para reducir las emisiones totales en un 50 por ciento en el año 2030

En septiembre de 2021, Interface y nora, como parte integrante, se convirtieron en la primera empresa de revestimientos en lograr que la Science Based Targets Initiative (SBTi) validara nuestros ambiciosos objetivos de reducción de gases de efecto invernadero. Esta importante validación de terceros reconoce que nuestros objetivos para reducir las emisiones para 2030 tienen el nivel de alcance adecuado para abordar el cambio climático global.

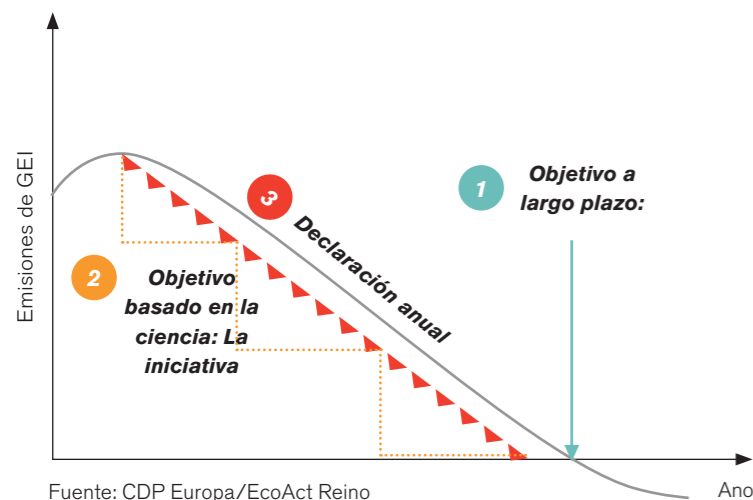


¿Qué es un Science Based Target

Una alianza de organizaciones ambientales llamada Science Based Targets Initiative (SBTi) revisa los compromisos de la empresa para reducir las emisiones de gases de efecto invernadero de acuerdo con criterios científicos para mantener el planeta a temperaturas seguras.

Si las metas de una empresa son lo suficientemente ambiciosas, la SBTi las valida como basadas en la ciencia. Más de 4000 empresas de todo el mundo se han comprometido a establecer un SBT (objetivo basado en la ciencia) y se han aprobado alrededor de 4300 objetivos. En octubre de 2021 nos unimos a este importante grupo de líderes.

NOS HEMOS COMPROMETIDO A CONVERTIRNOS EN UNA EMPRESA NEGATIVA EN CARBONO EN 2040.



- 1 Objetivo a largo plazo:** Un objetivo a largo plazo de cero emisiones netas proporciona certeza sobre la dirección que seguirá la empresa y actúa como una Estrella del Norte para las decisiones estratégicas a largo plazo.
- 2 SBTi:** Science Based Targets garantiza que la empresa está tomando medidas a corto plazo para reducir las emisiones a un ritmo coherente con mantener el calentamiento por debajo de 1,5 °C / muy por debajo de 2 °C.
- 3 Declaración anual:** La declaración climática proporciona transparencia sobre los avances que la empresa está haciendo para cumplir sus objetivos a largo y medio plazo.

Fuente: CDP Europa/EcoAct Reino

Acerca de los Science Based Targets

- La empresa está obligada a informar de todas las emisiones de GEI.
- Las emisiones que se evitan no se consideran objetivos basados en la ciencia.
- El año objetivo se establece entre 5 y 15 años a partir del año base.
- El objetivo debe incluir los Alcances 1 y 2, así como el Alcance 3 si superan el 40 % de la huella de carbono total de la empresa.
- El objetivo debe estar en consonancia con los requisitos establecidos para mantener la temperatura del planeta a un nivel seguro.

¿Por qué Interface se ha comprometido con un SBT?

Para evitar algunos de los peores impactos climáticos y los daños irreversibles a nuestras sociedades, economías y el mundo natural, es indispensable que la temperatura del planeta no aumente más de 1,5 grados. Para lograrlo es necesario reducir a la mitad las emisiones de gases de efecto invernadero para 2030 y alcanzar las cero emisiones netas para 2050. Los gobiernos y las empresas deberán trabajar juntos para lograrlo. Al establecer los SBT, Interface apoya el objetivo global de protección del clima del Acuerdo de París sobre el cambio climático.

Un SBT es un paso natural para Interface. Somos un líder reconocido en sostenibilidad y nos hemos comprometido a revertir el calentamiento global a través de nuestra misión Climate Take Back. Estamos trabajando para alcanzar en 2030 nuestro objetivo basado en la ciencia, el cual representa un paso importante para convertirnos en una empresa con huella de carbono negativa para 2040.

Nuestro compromiso

Interface ha establecido un objetivo basado en la ciencia para reducir a la mitad las emisiones de CO₂ de nuestra empresa para 2030. Nos hemos propuesto así mismo reducir a la mitad la mayor parte de las emisiones de CO₂ de nuestra cadena de suministro para 2030. Cualquier empresa consideraría agresivo nuestro objetivo basado en la ciencia; sin embargo, Interface está trabajando para alcanzarlo además de haber reducido de forma significativa las emisiones de gases de efecto invernadero (GEI) de nuestra empresa en más de 96 % desde 1996.

A través de varias iniciativas, los revestimientos de caucho nora contribuyen a alcanzar estas metas ambiciosas y ayudan a reducir las emisiones de GEI. Esto se suma a los esfuerzos realizados hacia un logro pionero: la producción sostenible de revestimientos de caucho.

Estamos totalmente comprometidos a resolver la crisis climática – con reducciones de carbono, no compensaciones.

La reducción absoluta de las emisiones es fundamental para hacer frente a la crisis climática. estamos dando soporte a nuestras palabras con más inversión en soluciones que aceleren la reducción de carbono y almacenamiento, en lugar de compensaciones.



© nora

Interface está dando un paso atrevido y valiente en su viaje hacia la sostenibilidad para centrarse en las reducciones directas de carbono, no en las compensaciones, para satisfacer la urgencia de la crisis climática.

Tenemos más trabajo por hacer para convertirnos en la empresa más sostenible del mundo. Hemos logrado un progreso increíble en nuestro viaje hacia la sostenibilidad y seguiremos innovando y mejorando para alcanzar nuestro objetivo de carbono negativo para 2040. Para cumplir con nuestros ambiciosos objetivos, estamos invirtiendo más en proyectos críticos de I+D e innovación centrados en la acción directa y el impacto.



El caucho natural y el sintético constituyen la base de nuestros productos.

© Elmar Witt

Prevención y reducción de las emisiones de gases de efecto invernadero

Medición completa de las emisiones de gases de efecto invernadero

La huella de carbono de nuestros revestimientos de caucho en cada fase del ciclo de vida de nuestros productos es medido, evaluado y verificado anualmente por una empresa de certificación independiente. La metodología está en línea con el Protocolo de Gases de Efecto Invernadero (GHG Protocol, Product Life Cycle Norma de Contabilidad y Reporting de acuerdo con ISO 14064-I). Para medir las emisiones de gases de efecto invernadero, analizamos toda la cadena de suministro, desde el abastecimiento de materias primas materiales y producción (incluido el transporte) hasta el uso de los productos durante 20 años y el final de su vida útil.

Trabajamos continuamente para prevenir y reducir las emisiones de gases de efecto invernadero en nuestra planta de producción global en Weinheim y en nuestra cadena de suministro. A continuación se indican algunos ejemplos de las medidas que hemos introducido.

Selección y uso de materiales

Sustituimos nuestras materias primas por materiales biológicos y reciclados (un ejemplo de material biológico es el caucho sintético bioatribuido, que representa hasta un 9 % en determinados productos).

Talleres de sostenibilidad cooperativa con proveedores.

La huella de carbono se evalúa como criterio decisivo para la adquisición de materias primas.

Energía y agua

En 2018, cambiamos a electricidad 100 % renovable en nuestra planta de Weinheim.

Hemos cambiado nuestra flota interna de transporte por vehículos eléctricos.

El consumo de agua de la planta de Weinheim se redujo en un 90 % con respecto a los datos de 1996.



Procesos de fabricación

Hemos revisado nuestros procesos de producción para reducir los residuos y aumentar la eficiencia de los materiales. Por ejemplo, la optimización de nuestro proceso de lijado redujo un 15 % los correspondientes residuos generados en nuestra línea principal de producción noraplan.

Hemos incrementado la eficiencia de la producción de nora con medidas como el doble uso del papel antiadhesivo para los materiales de los rollos y una producción de piezas en bruto más precisa para los materiales de losetas.

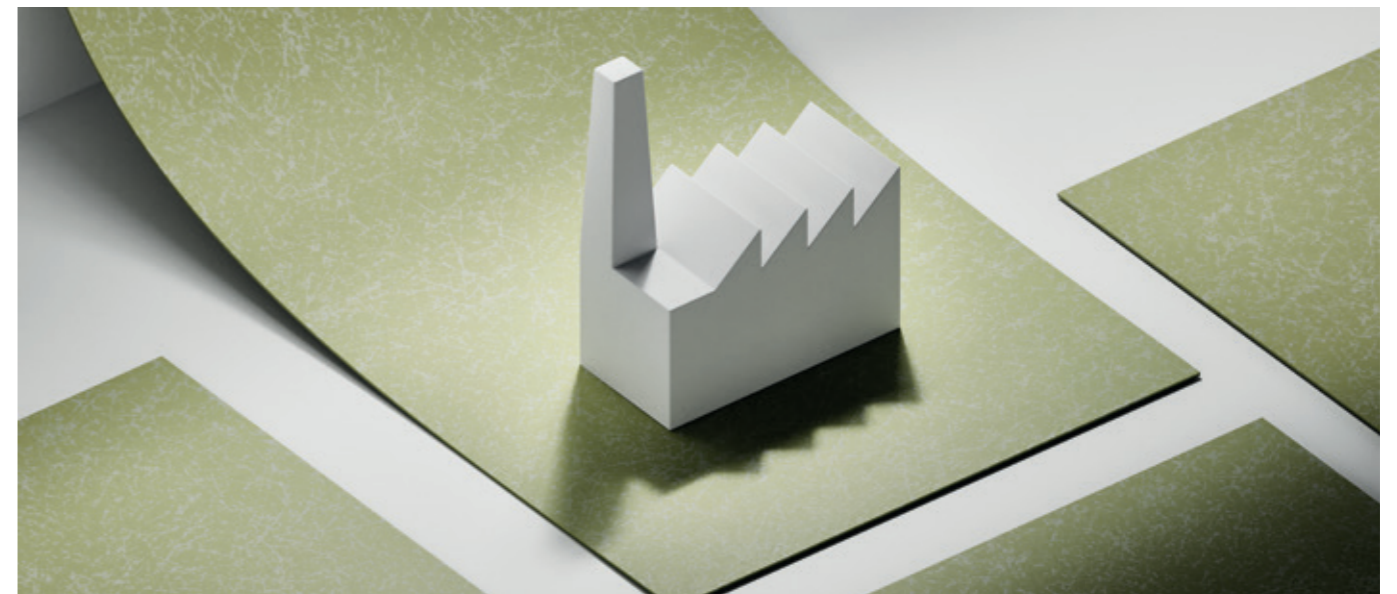
Innovación y desarrollo de nuevos productos

Utilizamos materiales de posproducción para el soporte de productos nora de doble capa (norament 992 y norament 975 LL) y para espuma acústica destinada a noraplan acoustic.

Actualmente estamos experimentando con materias primas circulares (por ejemplo, polvo de lijado, recortes y materiales que no cumplen con las especificaciones) para su posible inclusión en futuros productos de caucho.

Con nuestros innovadores revestimientos noracare, hemos desarrollado un producto completamente reciclable para la economía circular.

Incluimos desechos de posproducción en los revestimientos noracare.



Economía circular

Largos ciclos de vida, reparabilidad y restaurabilidad

nora se esfuerza por minimizar el impacto del ciclo de vida de nuestros productos y valora un enfoque holístico. Nos esforzamos activamente por cerrar el círculo reciclando y reutilizando materiales siempre que sea posible, reduciendo el impacto negativo sobre el medio ambiente y la salud durante todo el ciclo de vida del producto.

La economía circular se centra en diseñar residuos, productos circulares y materiales en su máximo valor y regenerar la naturaleza mediante el reciclaje, lo que significa:

- Diseñar productos duraderos con durabilidad y rendimiento fiables
- Opciones de reparación y restauración para extender el ciclo de vida
- Utilizar materiales reciclados
- Certificación holística C2C.



© nora

Durabilidad

Repair

Reciclaje

C2C

Durabilidad

La durabilidad del producto es una parte importante del debate sobre la economía circular y contribuye al desarrollo sostenible global. Las ventajas ecológicas son obvias: los productos más duraderos requieren menos ciclos de reemplazo, ahorrando dinero y emisiones de carbono. Como resultado, se generan menos residuos y se utilizan menores cantidades de materias primas y energía en la producción de bienes, lo que se traduce en menos emisiones de carbono. Los suelos nora presentan muchas ventajas a este respecto.

- Debido a su superficie extremadamente densa y cerrada, los revestimientos nora no solo son extraordinariamente resistentes y duraderos, sino que además no requieren recubrimiento. Esto los hace particularmente rentables para mantener durante todo su ciclo de vida, lo que evita las emisiones de carbono asociadas con la producción y aplicación del recubrimiento.
- Los revestimientos nora también ofrecen una larga vida útil. Los revestimientos norament tienen una vida de por lo menos 50 años, mientras que la de los revestimientos noraplan y noracare es de al menos 30 años.



© Andreas Braun

Referencias a largo plazo

La **biblioteca de la Universidad Ruhr de Bochum** fue construida en 1973. El revestimiento que los arquitectos eligieron para el atrio y la escalera fue el famoso diseño de botón de norament. Este suelo industrial fue seleccionado deliberadamente por su naturaleza resistente y su impacto visual. En aquel momento, este revestimiento de caucho era un producto nuevo y su extraordinario diseño complementaba a la perfección el concepto de construcción. Hoy, 50 años más tarde, el suelo sigue cubriendo unos 1500 metros cuadrados de la biblioteca.

Durabilidad

Repair

Reciclaje

C2C



© Simone Augustin

En 1997 se inauguró el **BG Klinikum Unfallkrankenhaus Berlin (ukb)** en el distrito berlinés de Marzahn. Lo que empezó con 400 empleados es ahora un campus sanitario de renombre que emplea a 2.000 personas. Funciona como centro de traumatología de atención terciaria y también ofrece atención secundaria para distritos del este de Berlín. Urgencias es uno de los más modernos de Alemania y atiende a 60.000 pacientes cada año. En un terciario Por supuesto, el interior del hospital y, sobre todo, el revestimiento del suelo deben cumplir los más altos estándares. Por eso, ya en 1997, los responsables se decidieron por suelos de caucho. Hay casi 12.000 m² de norament y noraplan en todo el hospital. Estos suelos polifacéticos, indestructibles y de fabricación alemana son fáciles de limpiar y económicos de mantener. Su alta calidad y resistencia al desgaste significa que también duran muchas décadas y, por lo tanto, cumplen con los criterios de sostenibilidad.



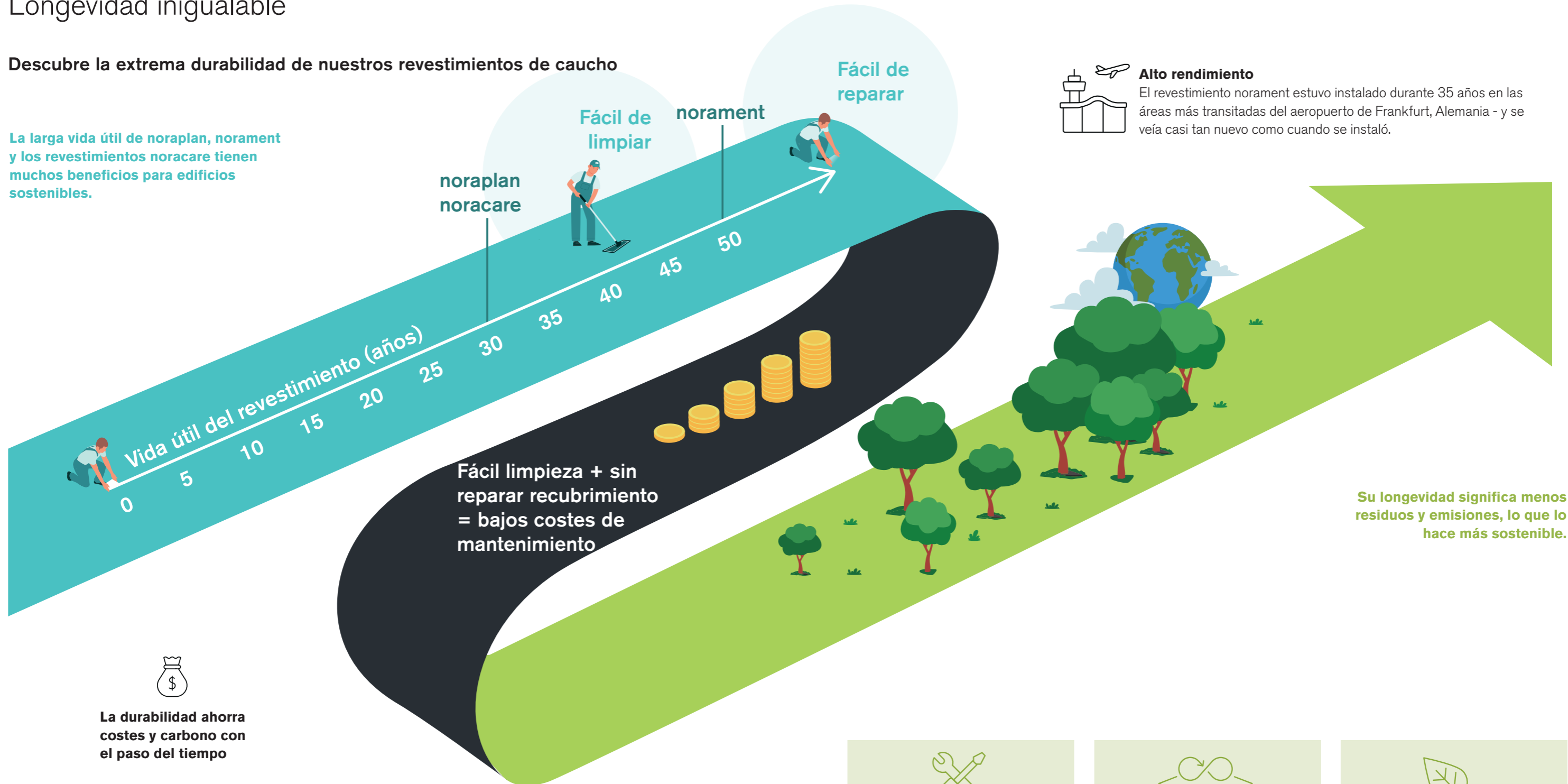
© Dirk Wilhelmy

United Monolithic Semiconductors GmbH en Ulm funciona las 24 horas del día, los 7 días de la semana, por lo que la empresa no puede permitirse ningún tiempo de inactividad de la producción. Era necesario que todos los materiales utilizados en las instalaciones de producción fueran extremadamente duraderos, de bajo mantenimiento y de larga vida útil. Cuando se construyó la planta en 1989, los responsables eligieron los revestimientos de caucho nora porque son extraordinariamente resistentes al desgaste y fáciles de limpiar. El revestimiento noraplan ed que seleccionaron, también conserva su conductividad electrostática durante décadas.

Longevidad inigualable

Descubre la extrema durabilidad de nuestros revestimientos de caucho

La larga vida útil de noraplan, norament y los revestimientos noracare tienen muchos beneficios para edificios sostenibles.




Alto rendimiento


El revestimiento norament estuvo instalado durante 35 años en las áreas más transitadas del aeropuerto de Frankfurt, Alemania - y se veía casi tan nuevo como cuando se instaló.



La durabilidad ahorra costes y carbono con el paso del tiempo



Los revestimientos nora son fáciles de reparar. Esto reduce desperdicios y tiempos de inactividad.



Ofrecemos soluciones para reformas y reutilización de revestimientos nora, extendiendo su ciclo de vida y reduciendo la demanda de nuevos materiales.



El extensivo ciclo de vida de los revestimientos nora evita reemplazos tempranos. Esto evita desperdicios innecesarios de material.

Reparabilidad y restaurabilidad

- Los suelos nora son excepcionalmente resistentes y adecuados para los más exigentes requisitos de rendimiento durante décadas de vida útil. A pesar de esta durabilidad, es posible que los suelos se dañen debido a un uso inadecuado.
- Reparar y restaurar revestimientos de caucho existentes, como noraplan y norament, ofrece una solución ecológica y rentable al reducir los recursos de consumo, emisiones de carbono y residuos asociados a nuevas instalaciones.
- Dar prioridad a la reparabilidad y la restaurabilidad no solo ahorra dinero sino que también contribuye a la protección del medio ambiente. En la siguiente discusión, veremos las ventajas únicas de estos suelos de caucho y cómo influyen positivamente tanto a nuestro planeta como a tus presupuestos.

Reparabilidad

- Todos los tipos de suelos son susceptibles a daños por vandalismo o uso inadecuado como rayones de metal u otros materiales que dañan la superficie del revestimiento.
- Los revestimientos noraplan y norament ofrecen reparaciones sencillas y soluciones preventivas para mantener la higiene y la estética. Nuestro sellador de juntas monocomponente nora sin esfuerzo repara agujeros y rayones. Para problemas mayores, se pueden reemplazar mosaicos individuales sin quitar todo el pavimento, perfectamente integrado con soldadura experta.
- Preservamos tu inversión evitando reemplazos completos de pavimentos, optando por reparaciones específicas para minimizar el tiempo de inactividad y los costos. Este enfoque conserva recursos, reduce las emisiones y apoya la sostenibilidad, beneficiando tanto a tus resultados como al medio ambiente.

Restaurabilidad

- En algunos casos, los métodos de limpieza tradicionales pueden resultar insuficientes, dejando atrás suciedad persistente, restos de desinfectante o arañazos generalizados. A pesar de regular el mantenimiento, estos problemas pueden afectar la limpieza y apariencia de la superficie..
- Generalmente, cuando el revestimiento ya no cumple con los estándares de desempeño y diseño, el instinto es reemplazarlo. Sin embargo, nora ofrece una solución innovadora: en lugar de un reemplazo completo, nora pads restaura de manera experta los pavimentos noraplan y norament, preservando la higiene y estética evitando costos e inconvenientes.
- Nuestro proceso de reparación de pavimentos comienza limpiando meticulosamente el área afectada con una almohadilla abrasiva para eliminar residuos e imperfecciones. A continuación, utilizamos una más suave para restaurar la suavidad e integridad originales de la superficie, renovando eficazmente su atractivo estético y funcionalidad.
- La elección de este método de reparación aporta importantes beneficios. Ahorra costes al evitar reemplazos completos, conserva los recursos y ayuda a reducir las emisiones de carbono. Este enfoque sostenible refleja nuestro compromiso con la responsabilidad medioambiental a la vez que ofrecemos resultados excepcionales para nuestros clientes.



Before



After

Uso de contenido reciclado

Estos proyectos son colaboraciones con otras industrias o con nuestros proveedores. Por otro lado, utilizamos materiales de desecho de nuestras propias instalaciones de producción y los incluimos en nuestros nuevos productos.



© Elmar Witt

Mejores prácticas:

- Gracias a nuestro innovador producto **noracare**, desde 2020 nuestro catálogo de productos cuenta con un revestimiento completamente reciclable. Tiene un contenido reciclado de al menos un 10 % después de la producción.
- **noraplan acoustic** es un producto especial que utiliza espuma acústica de materiales reciclados. La espuma acústica tiene un 82 % de contenido reciclado de la industria de los colchones y polvo de lijado de las plantas de producción de nora. Esto da como resultado un contenido reciclado total del 29 % para noraplan acoustic.
- **norament 975 LL** es un producto de dos capas que se puede depositar suelto y es desmontable. Este producto utiliza contenido reciclado (polvo de lijado) de nuestras plantas de producción nora y minerales reciclados de nuestros proveedores. El resultado es un contenido reciclado del 8 %.
- **norament 992** is es un producto cuya segunda capa contiene material reciclado de nuestras plantas de producción nora. Recogemos el polvo de lijado de nuestros procesos de producción, utilizamos los restos de amasado y añadimos virutas de nuestras plantas de producción. También añadimos rellenos minerales reciclados de nuestros proveedores. Esto da como resultado un contenido reciclado de por lo menos 11 % (dependiendo de la disponibilidad de residuos de producción en nora).
- La incorporación de materiales reciclados también puede servir como elemento de diseño para revestimientos, como muestra el ejemplo de norament 926 pado. En este caso utilizamos una gama de virutas de colores que se fabrican con los restos del proceso de perforación de nuestras instalaciones de producción.



© Elmar Witt

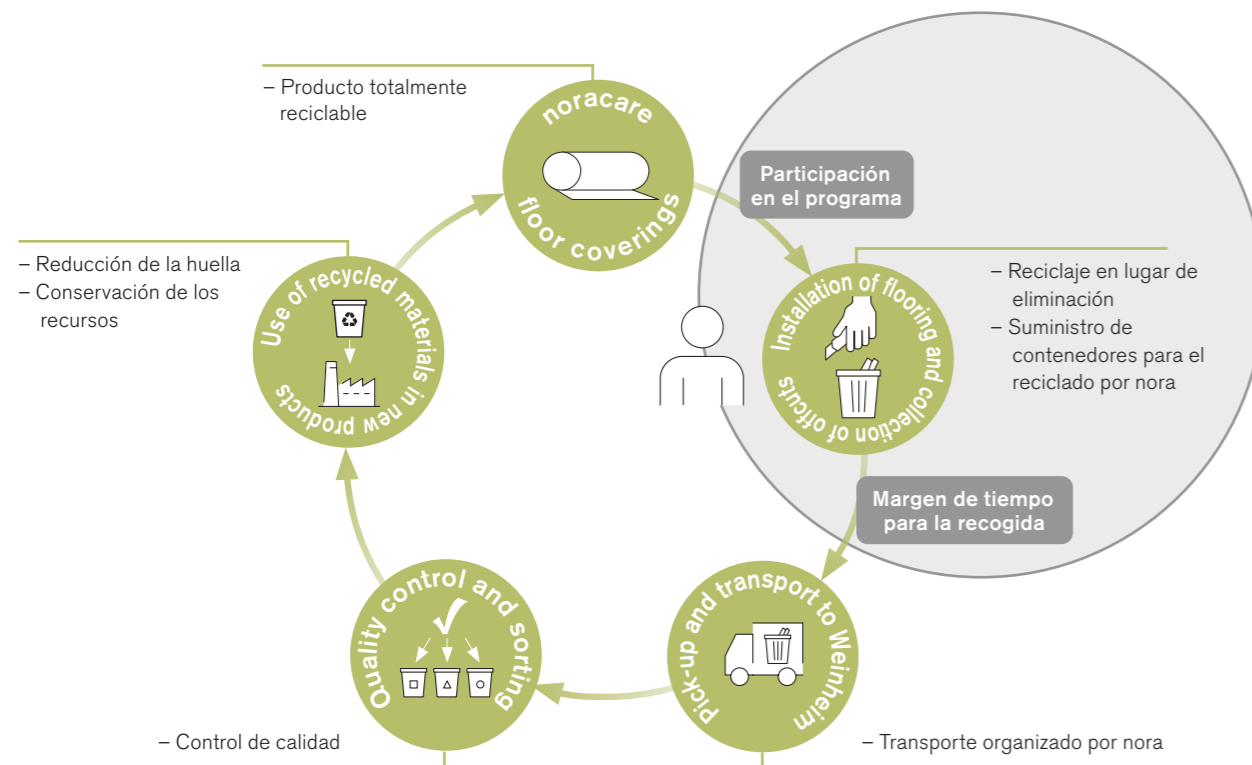
Uso de recortes noracare en nuestra producción

La composición avanzada de los revestimientos noracare significa que son completamente reciclables y permiten producir nuevos revestimientos a partir de cualquier residuo de producción y recortes.

Participando en nuestro programa de recuperación, contribuyes de forma importante a la economía circular. Tu apoyo nos permite ahorrar materias primas, energía y carbono.

Ya estamos preservando los recursos de forma activa mediante la devolución de los residuos de posproducción al proceso de producción. Es fácil unirse al programa de recuperación y, devolviendo los revestimientos a nuestras instalaciones de producción, desempeñas un papel esencial en el proceso de reciclaje de los revestimientos como nuevos productos.

Recuperación de los recortes de las instalaciones noracare



Tres pequeños pasos para ti;
un gran salto hacia la economía circular

Ventajas:

- Reciclaje sencillo y eficiente de recortes directamente desde el lugar de instalación
- Organización e implantación por nora (sin intermediarios)
- Conservación de los recursos mediante el uso de material reciclado
- Uso óptimo de material reciclado para la producción de nuevos revestimientos de suelos noracare
- Contribución a la consecución de varios estándares de sostenibilidad (p.ej. LEED, WELL, DGNB y BREEAM)
- Se contribuye a la economía circular



Cradle to Cradle certification

La norma de producto certificada por Cradle to Cradle® evalúa el ciclo de regeneración biológica y técnica de un producto. Este concepto interpreta todos los materiales como recursos reciclables que se devuelven en su totalidad y sin perder calidad después de su vida útil para convertirse en nuevos productos.

Los productos se evalúan en las siguientes categorías:



Cradle to Cradle Certified® Gold ha sido otorgado a:

noracare: noracare seneo, noracare uneo.
Como utilizamos diferentes pigmentos de color en nuestra gama noracare, algunos colores están certificados como Oro y otros como Plata.

Cradle to Cradle® Certified Silver ha sido otorgado a:

norament 926 standard: norament 926, norament 926 arago, norament 926 castello, norament 926 grano, norament 926 kivo, norament 926 pado, norament 926 satura

norament 926 peldaños: norament 926 peldaños, norament 926 arago peldaños, peldaños de escalera norament 926 grano, peldaños de escalera norament 926 satura

noraplan standard (913): noraplan convia, noraplan lona, noraplan sentica, noraplan signa, noraplan stone, noraplan unita, noraplan valua

noracare: noracare seneo, noracare uneo
Para obtener más información y la clasificación individual de noracare, visita nuestro sitio web.



noracare™: el primer revestimiento de caucho con calificación Cradle to Cradle Gold

noracare contribuye a una ecoeficiencia sostenida en la industria del revestimiento de suelos con nuestros productos. Por nuestro compromiso con la sostenibilidad, algunos colores seleccionados de nuestra gama noracare recibió recientemente la certificación Cradle to Cradle Gold (versión 3.1). Este hito subraya la mejora continua y el desarrollo de nuestros productos hacia una economía circular.



© Elmar Witt

“Hemos desarrollado continuamente nuestros productos y procesos en los últimos años para hacer nuestra contribución a la creación de valor sostenible. esto está siendo ahora recompensado con la certificación Cradle to Cradle Gold para nuestros suelos noracare”,

dice Rob Heeres, Managing Director de nora.



Como utilizamos diferentes pigmentos de color en nuestra gama noracare, algunos colores están certificados como Oro y otros como Plata.

El caucho es el núcleo de nuestro ADN.

Hace que nuestros revestimientos sean especialmente duraderos y resistentes. El caucho natural es un componente esencial en muchos de nuestros productos. Tanto en la actualidad como en el pasado, hemos trabajado en estrecha colaboración con nuestro proveedor de caucho en el sureste asiático para asegurarnos de que el caucho natural se coseche sin dañar a las personas ni al bosque.

Ahora vamos un paso más allá. Somos los primeros fabricantes de revestimientos de caucho en recibir la certificación PEFC (Program for the Endorsement of Forest Certification).



© Elmar Witt

ENCUENTRA NUESTRA CERTIFICACIÓN

en la base de datos de PEFC
<https://pefc.org/find-certified>

Los beneficios que ofrece:

- Garantía verificada de forma independiente de que el caucho natural utilizado en nuestros productos procede de bosques gestionados de forma sostenible
- Cosecha de caucho natural de forma medioambiental, social y económicamente sostenible
- Normas PEFC que se ajustan a las pautas de compra de toda su empresa para garantizar que solo se obtengan productos sostenibles
- Uso del poder adquisitivo para apoyar la gestión sostenible de los bosques del mundo con el fin de combatir el cambio climático

¿ **Cómo se beneficia de ello el planeta/clima?** Los bosques desempeñan un papel muy importante en nuestra lucha por detener el cambio climático. Si se gestionan de forma sostenible, los bosques pueden ayudar a regular el clima bloqueando el carbono, y sus productos ofrecen alternativas respetuosas con el medio ambiente.

Garantizando que se supervisa toda la cadena de suministro



Criterios PEFC en nuestros estándares



Qué es PEFC:

- Sistema líder mundial en certificación forestal
- Más de 300 millones de hectáreas de bosques en todo el mundo cuentan con los índices de referencia de sostenibilidad del PEFC
- Engloba los requisitos ecológicos, sociales y económicos
- Más de 20 000 empresas de productos derivados de la madera actualmente certificadas
- Certificación de la cadena de custodia:
 - Toda la cadena de suministro, desde la materia prima hasta el producto final, está certificada
 - Verificaciones anuales a través del certificador



Para obtener una lista detallada de productos, consulta www.nora.com/pefc

© Adalbert Schmitz

Imagen de portada: © Elmar Witt

"Cradle to Cradle Certified" es una marca registrada del "Cradle to Cradle Products Innovation Institute".

Las especificaciones están sujetas a cambios sin previo aviso. Salvo errores y omisiones. No asumimos ninguna responsabilidad por la exactitud, integridad o veracidad de la información. Las imágenes del producto en este documento pueden diferir de su original. Este documento no constituye una oferta contractual y solo sirve como información no vinculante.

La marca nora y todas las demás marcas registradas que se utilizan en este documento son marcas registradas de la compañía, del país o de una empresa asociada con nora systems GmbH. Cualquier otra marca que se utilice en este documento es una marca comercial de sus respectivos propietarios.

Encontrará los datos de contacto, las oficinas locales, los distribuidores autorizados y más información en www.nora.com.

Publicado por

nora systems GmbH

Höhnerweg 2-4

69469 Weinheim | Alemania

www.nora.com